



adada
& kabbani

50 years of excellence

More than
50
Years of

Bespoke & Handcrafted designs



Company Profile

WHO WE ARE	07
-The Company	08
-Mission & Goals	10
-What We Do	12
-Growth & Development	14
-Our Icons	16
-Chief Executive Officer	18
-Sales & Marketing Director	19
-History Timeline	20
COMPANY ANATOMY:	23
CAPACITY & STRENGTH	
-Introduction	24
-Organization Chart	26
-Organization Chart of Personnel on Project Division	28
-Quality Management System	30
OUR FACTORY	32
-Factory Facilities & Capacities	34
-Factory Production Flow Chart	36
-Factory Machineries & Equipments	38
OUR PRODUCTS OVERVIEW	47
-Kitchen Cabinets	48
-Closets & Wooden Cabinetries	49
-Metal Case Work for Laboratories	50
-Stainless Steel Industrial Kitchens	51
-Nurse Stations Reception Counters & Other Joinery	52
OUR SHOWROOMS	58
OUR PARTNERS	60
HONOR LIST	62
COMPANY CERTIFICATIONS & ACCREDITATIONS	66

Once
& for
ALL



Art, Quality and Lifestyle

...A glance that puts our legacy under the spotlight.

A legacy built by talented professionals, endless thirst for evolution and an exquisite ability to deliver on our promises and outer perform, exceeding clients expectations, time after time.

adada&kabbani





who we Are

the COMPANY

Established in 1959 in the heart of Saudi Arabia, **Adada&Kabbani Co** is the oldest name in the kitchen and joinery industry. Banking on decades of family heritage, we have followed the footsteps of our great founder.

Adada&Kabbani Co is a dynamic and innovative company with an unwavering commitment to using its vast technical and industrial knowhow to achieve complete customer satisfaction.

With a focus on achieving our ambitious goals and pursuing our ambitious plans, **Adada&Kabbani Co** team works closely with designers and architects of international repute to offer all types of custom-made solutions for personalized working environments, in addition to our standard products.

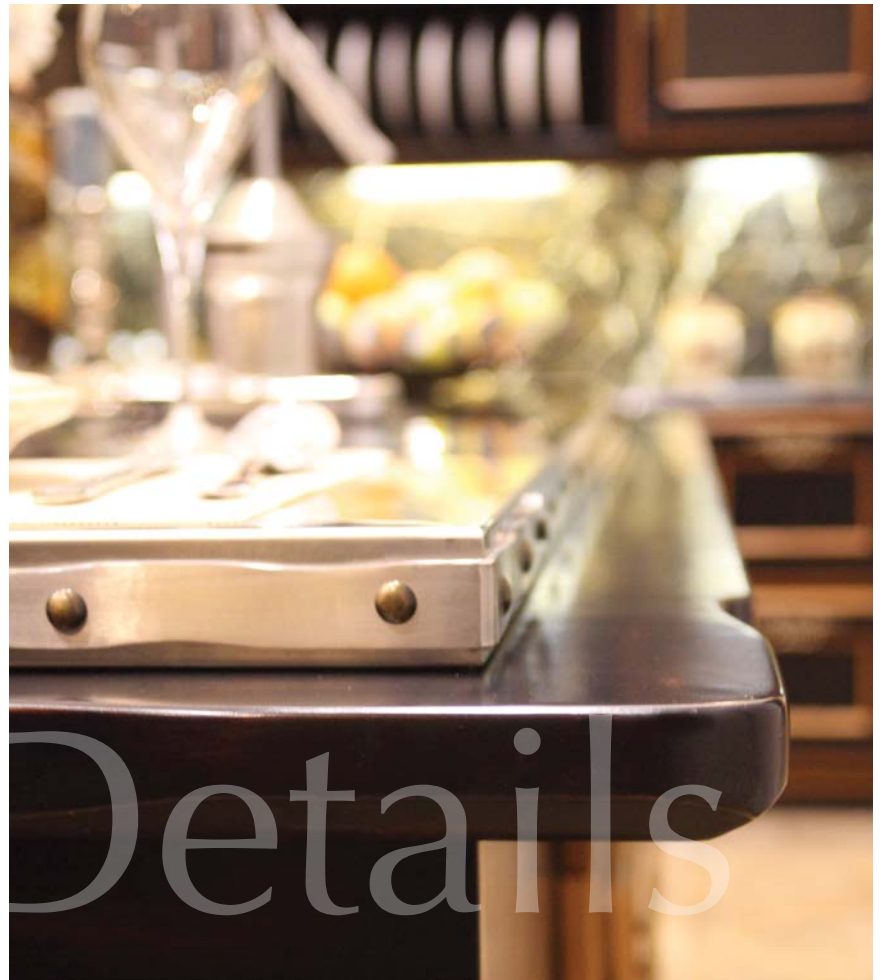
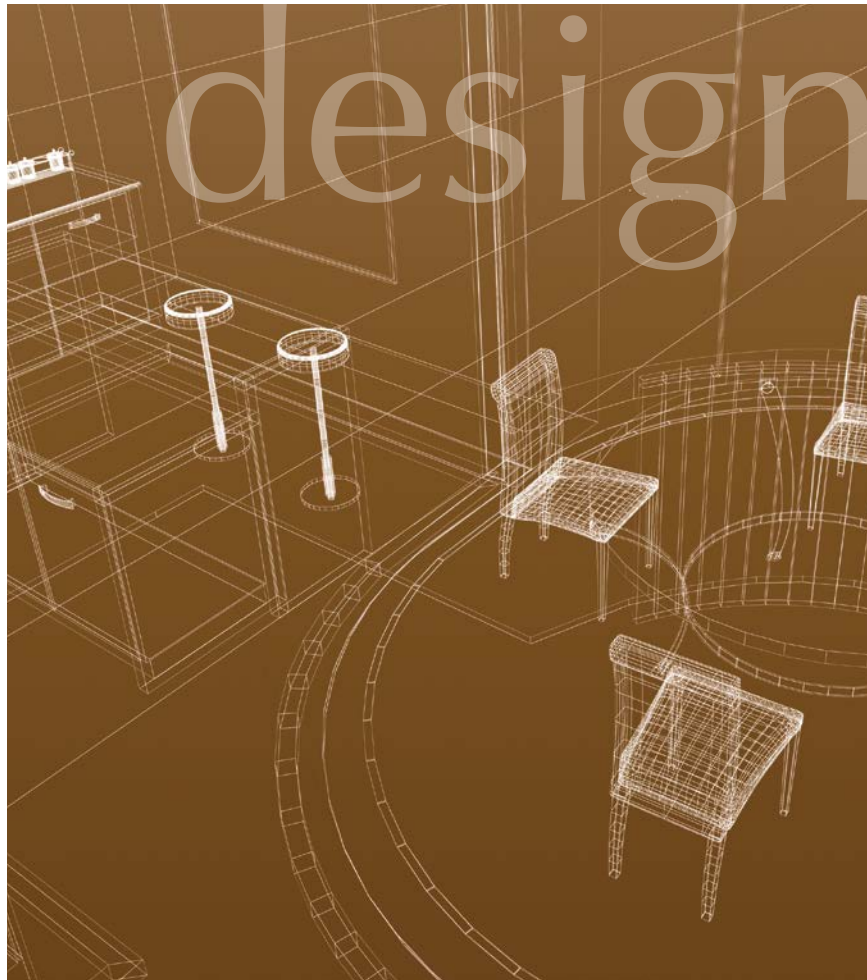
adada
&kabbani

Mission & Goals

Always eager to satisfy, we at **Adada&Kabbani** strive to provide our clients with a variety of kitchen design solutions and quality products.

Modern, timeless & with wide-ranging appeal, our collections range from modern to classical ***designs*** and take into consideration the differences of each and everyone's ***lifestyle***.

Our goal is to provide exceptional ***Quality*** and professional services
that preserve our ***Legacy*** while embracing the future.



What We Do

We provide discerning home owners and commercial industries with the finest custom kitchens and cabinetry available. Depending on your specific taste and needs, can offer you many possibilities to maximize you storage and enhance the value of your home or institution.

New designs and elements are constantly developed by our talented in-house designers to bring innovation to the various styles of Kitchens and cabinetry. Each product line was given its own particular character, enhanced by striking design elements, distinguished finishing materials and durable accessories through the Research & Development Engineering Division, dedicated to study the fashion trends and to put the company into the front line.

We are always on the lookout for new trends affecting the world of kitchens and related technologies. Our qualified manpower is able to meet the market challenges and cope with ever changing requirements of both the upper and medium segments.

We offer a wide range of products that satisfy different tastes, from classic to modern up to the tailor-made design; our wide experience and thorough technological knowhow allows us to develop the most exclusive projects for the most demanding clients.



Growth & Development

Adada&Kabbani Co. is continuously studying the market to stay aware of the ever-changing and ever-growing demands from high-end and commercial market segments across Saudi Arabia; as such, the company is constantly going the extra mile to meet the market's ever changing needs.

Throughout the past years, **Adada&Kabbani Co.** has succeeded in developing their brand name, becoming the number one brand in the market.



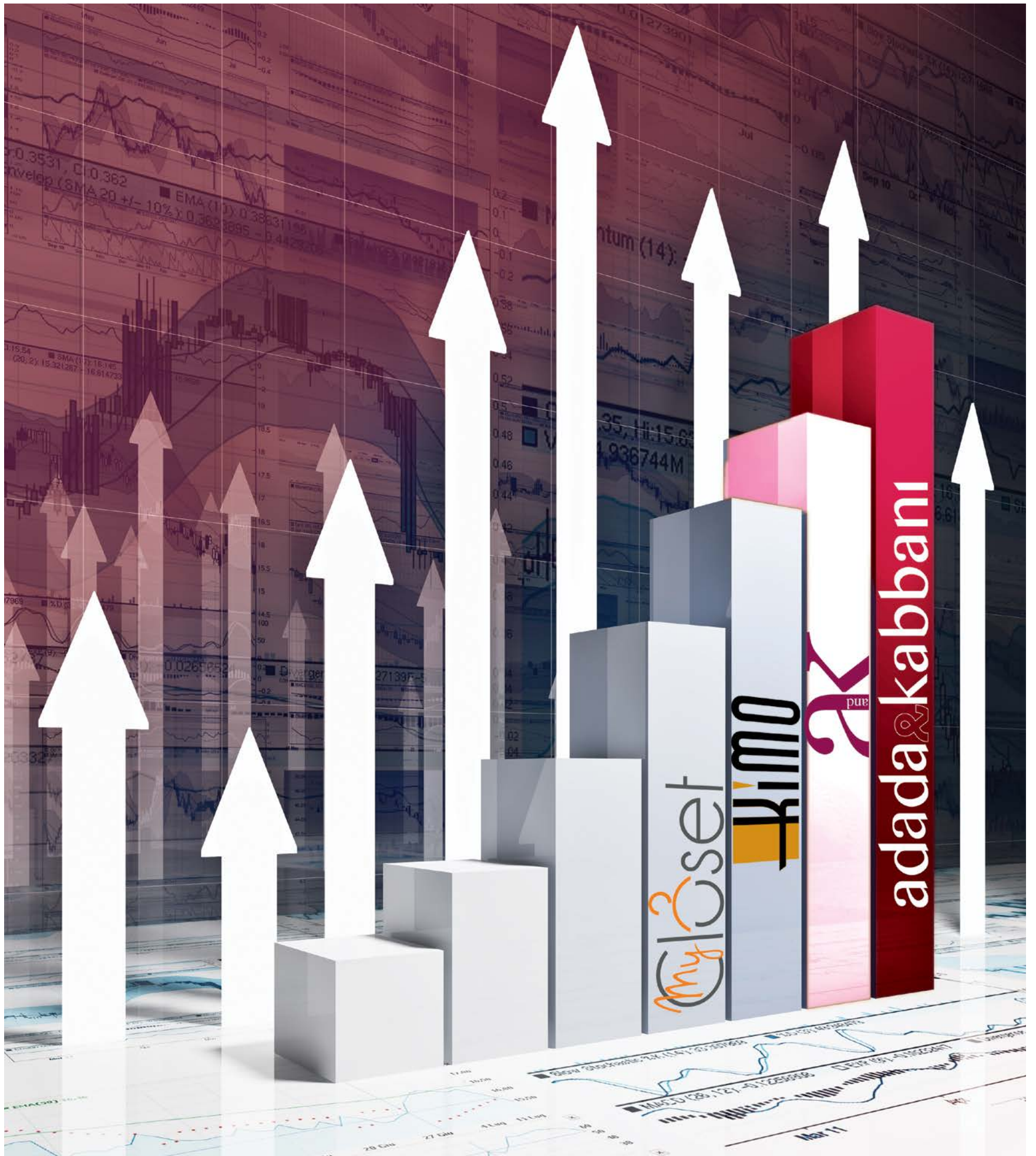
A new generation of tailor-made high-end kitchens and cabinetry conceived to cater to the needs of bespoke consumers with a refined taste for luxurious products.



A new kitchen and design smart solution, made to answer the growing market need of the segment that seeks high value of product, quality and value for money.



A new line of wardrobe and walk-in closets, conceived, executed and delivered to fit the modern, innovative lifestyle and offers a spacious dressing room and convenient storage space.





the FOUNDER

Mr. Mahmoud Adada

our
icons



Born in Beirut the capital city of Lebanon in 1930, Mahmoud Adada finished his college degree at Makassed School, Beirut. In 1952 he moved to Saudi Arabia looking for the better business opportunity where he built his own business and performed well for 45 years.

After continuous efforts, hard work and struggle to convert an establishment to a company, he is now proud to witness the continuous growth of the company into becoming the pioneer in the Kitchen industry.

the CHAIRMAN

Sheikh Isam Kabbani



With a 50 years of practical experience, Sheikh Issam Kabbani is well aware of the advantages of focus. Therefore, the IKK Group of Companies holds under its umbrella dozens of independent companies.

He wanted to share the historical background of the company, where it stands now and what he wants to achieve in the future; because as a matter of fact when people know the strategic objective of their higher management which is always thinking ahead, they will work better and achieve more.

our
icons

CHIEF EXECUTIVE OFFICER



Adada&Kabbani Co. proven methodology is to understand our clients' objectives, identify their needs and offer them the right solution and support over the long term. What guides us is the will and pragmatism to continue our over-four decades of success and improve it.

Adada&Kabbani Co. represents a creative force through knowledge capital, advice, resources, and customized & innovative solutions for which the basis is the satisfaction of our customers and the creation of corporate values that we enable in a customer-supplier relationship.

In a world where market needs and customers' appreciation evolves, we never stay still.

Yahya Adada

SALES & MARKETING DIRECTOR



When you choose your pathway as a second generation to continue your legacy you never think what are the risks and challenges facing your way, for me during the past 28 Years, I put myself into an everyday challenge to make **Adada&Kabbani Co.** as the Pioneer Kitchen Brand in the Saudi Market without risking my client's satisfaction.

However, despite being proud in positioning **Adada&Kabbani Co.** as the first homemade kitchen, my dreams will never cease to grow yet.

Tarek Adada

1968



Mahmoud Youssef Adada Gallery
Mr. Mahmoud Youssef Adada established his business as sole proprietorship in Makkah region, Saudi Arabia.

The early stage developments were “Metal cabinets”, “Fitout Kitchens”, and “Metal office furniture”.

1970

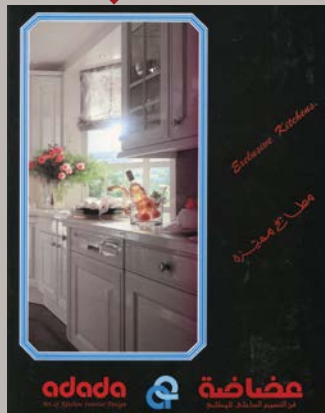


Transformation from workshop to industrial manufacturing operation, size 1500 SQM with latest equipment invented in the 70's for Metal cabinets, wooden furniture, joinery and painting processing.

Total skilled workmanship: 65.

Our first operative showrooms in
•Makkah Region
•Taif Region

1980



Introduction of the new generation tailored kitchen line.

Published Company's first product catalogue.

1986



Mahmoud Youssef Adada & Sons Business Expansion:
Factory relocated to El Omra Industrial Estate with new setup & machineries.

Factory Size: 8000 SQM

1995



Business Growth: Joint Venture with IKK Group (Issam K. Kabbani) group of companies.

Introduction of IKK Group:
The IKK Group has been standing for more than four decades in Saudi Arabia. First established by Sheikh Issam Kabbani in the late 1960s, the IKK Group has been recognized as one of the top 50 companies in Saudi Arabia as well as one of the leading groups that focus on serving the construction industry.

Factory Expansion: 6500 SQM

Total Area of Factory:
12,000 sqm with new machineries.

HISTORY TIMELINE

1998



Our successful milestone as pioneers and leaders in built-in kitchen concepts throughout Saudi Arabia.

2000



New Showroom Inauguration

Location:
Tahlia Street, Riyadh

Total Size: 1092 SQM

2003



New Showroom Inauguration

Location:
Rawdah Street, Jeddah

Total Size: 1240 SQM

2010



Launched a new trend in the kitchen industry with new concepts and unique kitchen designs introduced in different finishes and materials.

Collaboration with Tricom Est and introduced another brand 'Kimo' in region of Riyadh. This brand serves medium and commercial segments.

2011



New Showroom Inauguration

Location:
King Faisal Road, Khobar

Total Size:
630 SQM

Launching of the new kitchen model "Royal Jericho", a kitchen that reflects luxury with classical design made of high-quality solid beech wood.

2014



Another greatest achievement introducing our new brand "My Closet" under the umbrella of A&K.

This brand will provide household storage solution to our customers.



Company
Anatomy
Capacity & Strength

adada & kabbani

Adada&Kabbani Co. is one of largest manufacturer of fitted kitchens and cabinets in the Kingdom of Saudi Arabia. In addition to its headquarters in Jeddah, the company has its own production facilities and showrooms all around the kingdom. From small scale carpentry the day it started, today the company counts more than 340 employees within its manpower.

Quality, design and innovation are just our main target therefore we have developed a company structure that can assure the best service to our clients. From our main management department to our production factory to our outstand showrooms, we have gained a high level of brand recognition and sympathy due to our long tradition and commitment to excellence.





Chief Executive Officer

Sales & Marketing Director

Executive Secretary

adada & kabbani outlets

Jeddah Branch

Riyadh Branch

Makkah Branch

Khobar Branch

Admin & Accounts

- Accounts
- Reception & Secretary
- Office Boy
- Tea Boy
- Janitor

Sales

- Projects
 - Division Manager
 - Assistant
 - Retail

Design

- Design & QA
 - Draftsmen

Sales Support

- Installation
 - Foreman
 - Installlers & Drivers
 - Sales Coordinator
 - Q.C.

Admin & Accounts

- Accounts
- Reception & Secretary
- Tea Boy
- Janitor

Sales

- Projects
 - Division Manager
 - Assistant
 - Retail

Design

- Design & QA
 - Draftsmen

Sales Support

- Installation
 - Foreman
 - Installlers & Drivers
 - Sales Coordinator
 - Q.C.

Sales

Design

- Design & Technical

Installation

- Foreman
 - Installlers & Drivers

Admin

- Reception & Secretary

Sales

- Showroom Manager

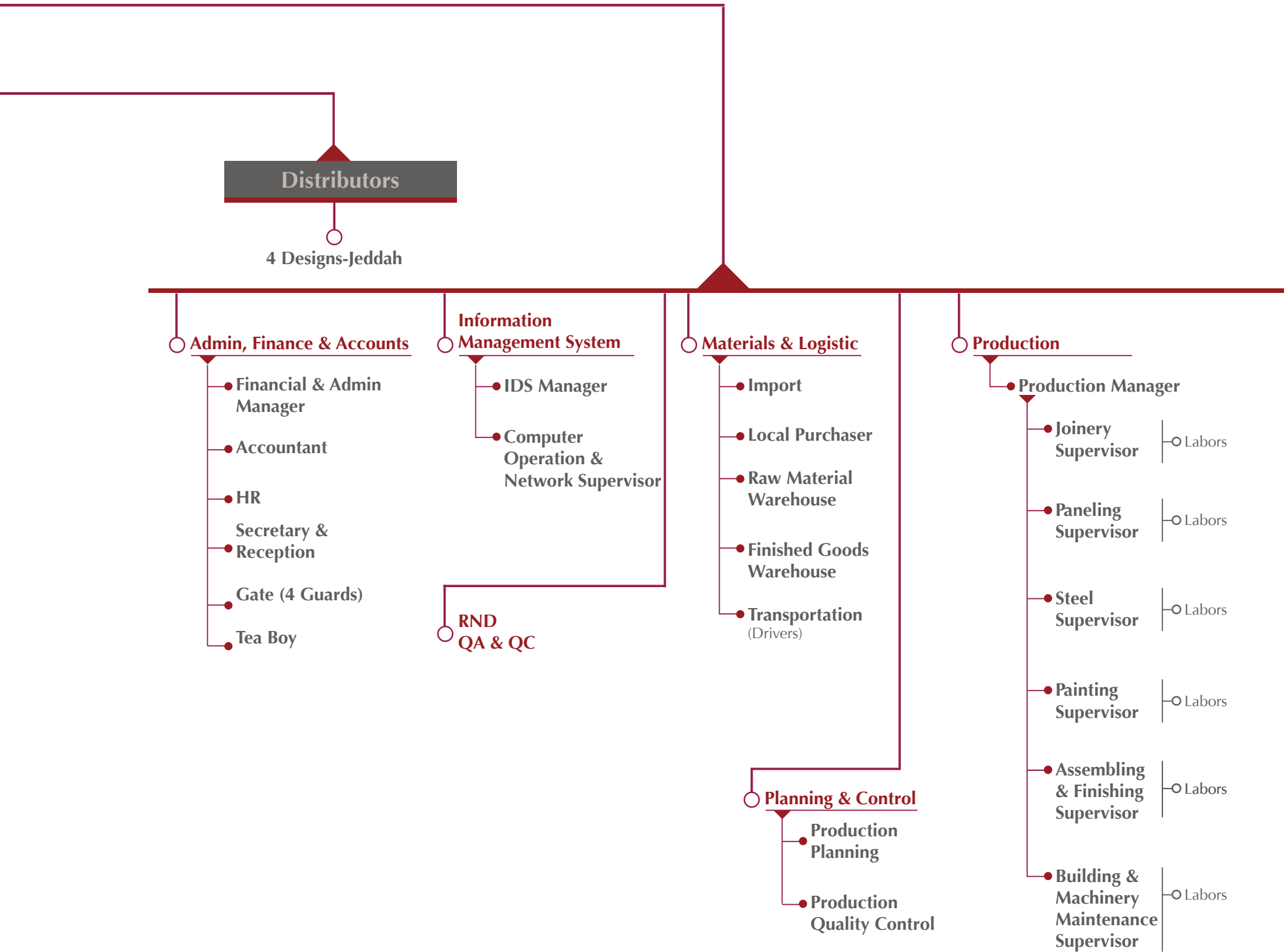
Design

- Design & Technical

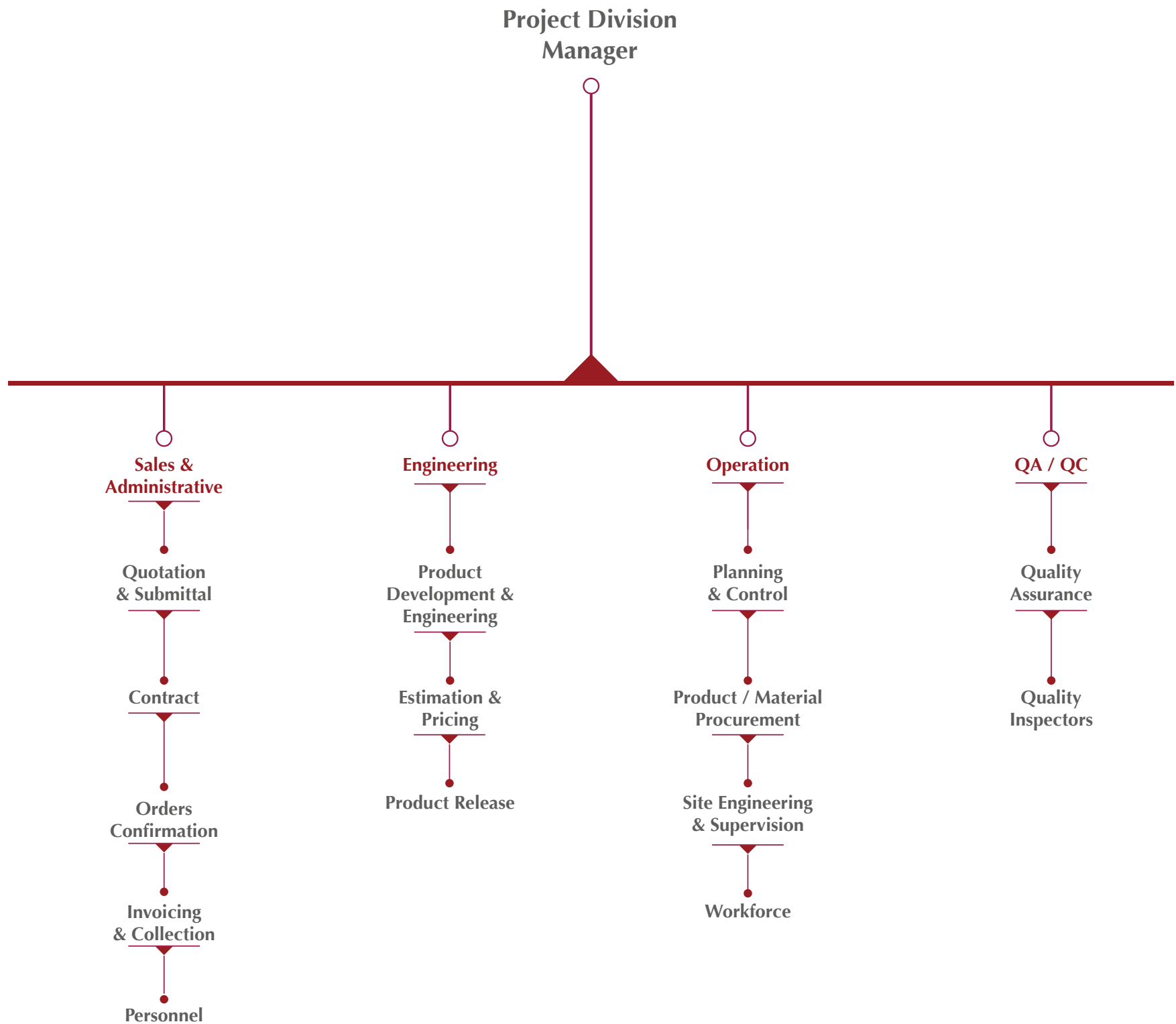
Installation

- Foreman
 - Installlers & Drivers

ORGANIZATION CHART



ORGANIZATION CHART OF PERSONNEL ON PROJECT DIVISION





Quality Management System

Adada&Kabbani Co. is committed to customer satisfaction and continuous improvement. Every employee at **Adada&Kabbani Co.** understands the company's mission, vision and values, and their responsibilities in fulfilling its quality metrics as defined in its "Quality System".

The Company's quality steering team includes the General Manager, the Sales & Marketing Director, the Financial Manager, the Manufacturing Manager, the R&D Manager, the Purchasing & Material Manager, the IT Manager and the QA/QC Manager. Under the supervision of the General Manager, that team ensures that the company's Quality Policy is fulfilling its purpose, complying with the requirements and continually improving the effectiveness of its QMS, adequately communicated and understood within the company, and reviewed periodically for sustainability.



OUR FACTORY

Developed and implemented in the industrial area of Makkah, Saudi Arabia, the factory covers an area of 12,000 SQM. This is where the heart of our production beats; the perfect interplay between modern machines and traditional handicraft. For us each product line is a masterpiece; perfectly planned and manufactured to the highest standards.





Factory Facilities & Capacity

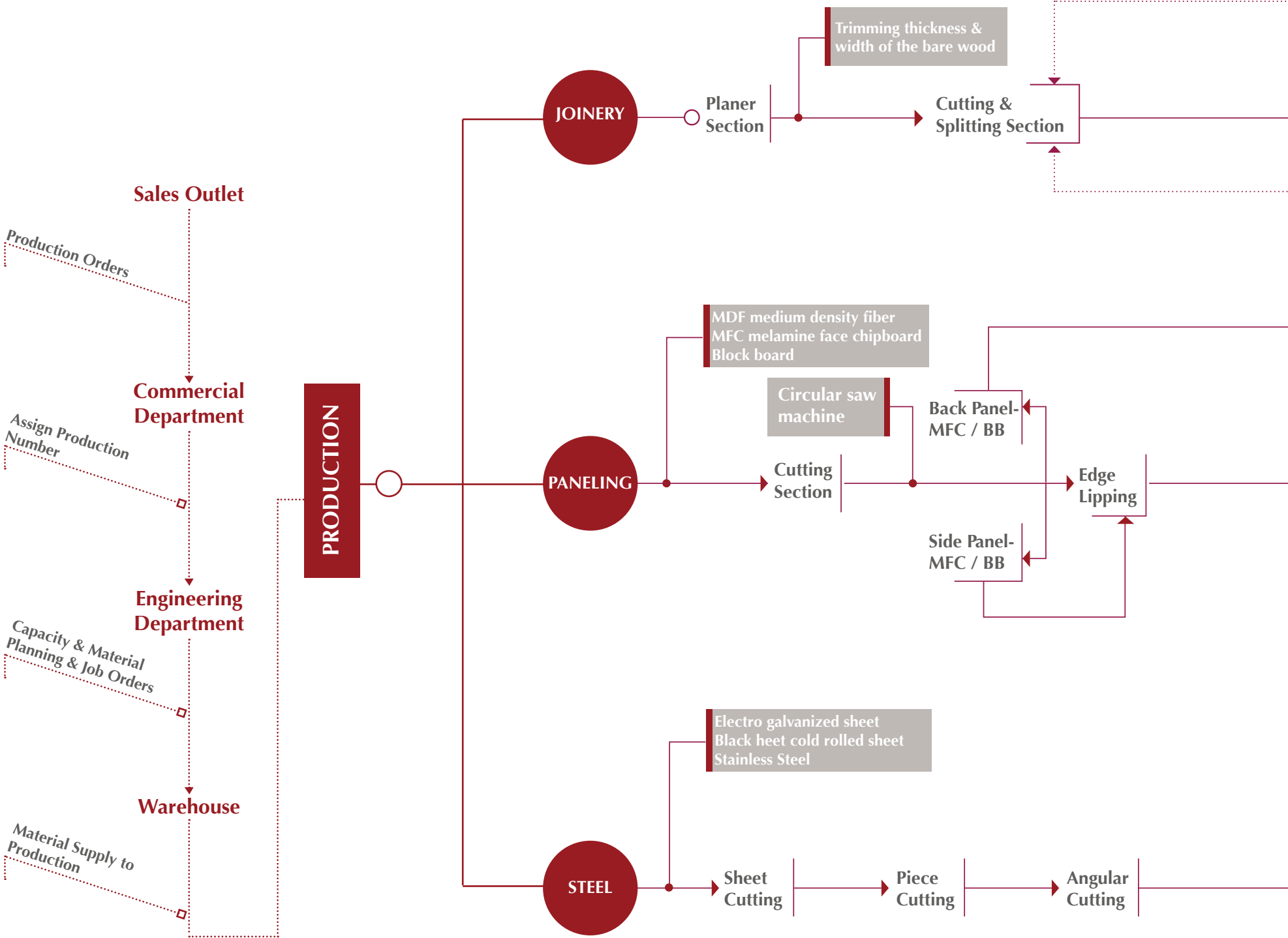
Factory: 9,216 SQM

Warehouse: 1,960 SQM
(Raw – Materials)

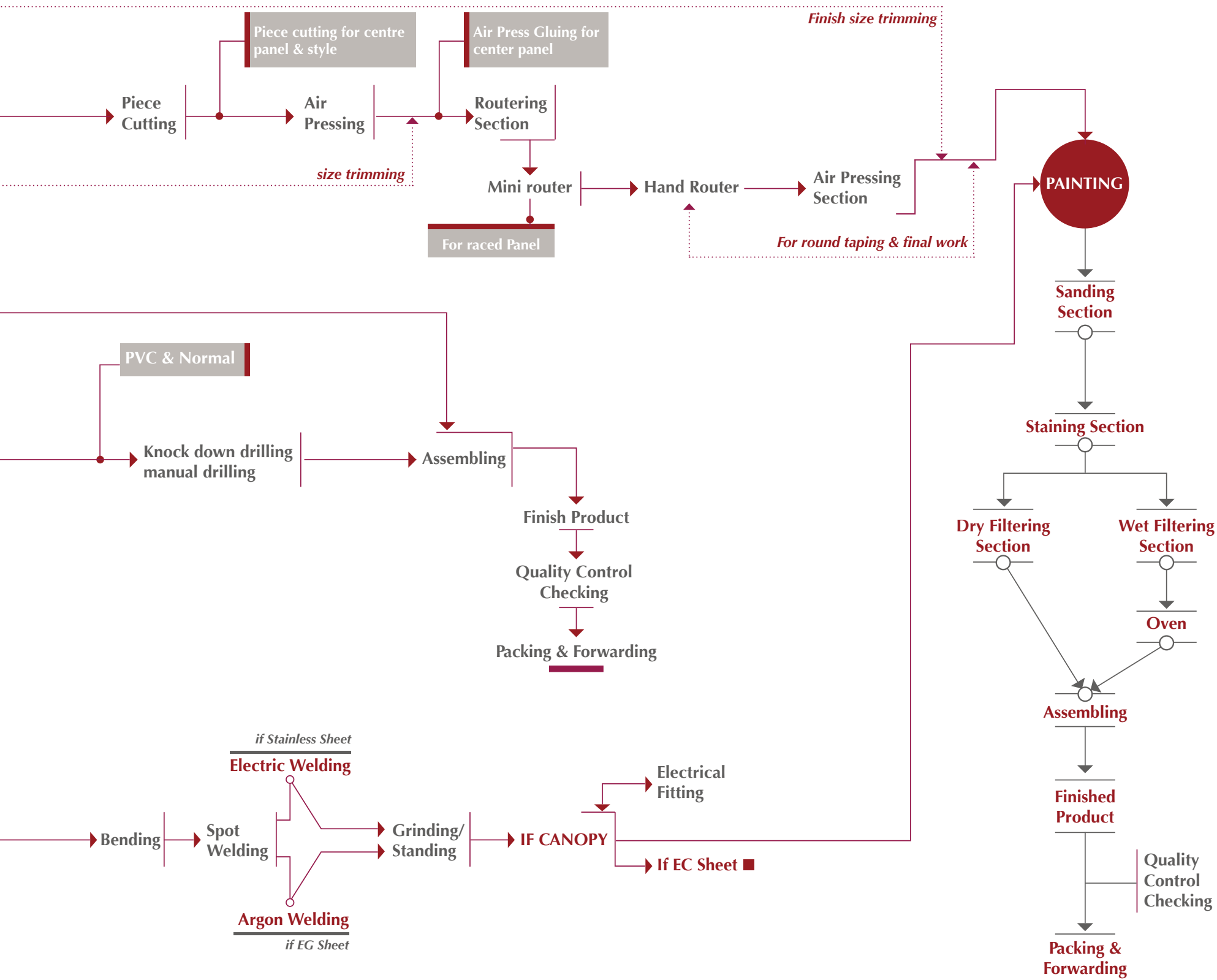
Warehouse: 1,516 SQM
(Finished Goods)

Capacity: 35,000 LM of Cabinetry – (Kitchen & Closets)
50,000 SQM of Decorative Wood Work & Cladding
400 Tons of Steel Case Works
250 Tons of Other Joinery Works





FACTORY PRODUCTION FLOW CHART



Factory Machineries & Equipments

1 | WOOD WORKING MACHINERY SECTION

SL. #	Machine	Model	Serial #	Power (KV)	Voltage	Manufacturer	Origin
1	BAND RESAW	R800	94/569	15.5	3~220	CENTAURO	ITALY
2	DUST EXTRACTOR UNIT	HANDY		2	1~220	CORAL	ITALY
3	BAND RESAW	TL 800		3	3~380	SIPA	ITALY
4	RADIAL ARM SAW	RS 90	940084	3.6	3~380	STOMAB	ITALY
5	MULTI BLADE RIP SAWS	M2	AB57057	23.1	2~220	SCM	ITALY
6	DUST EXTRACTOR UNIT			3	3~380	IMAS	KSA
7	THICKNESS PLANER	S36B	AB42171	11	3~380	SCM	ITALY
8	DUST EXTRACTOR UNIT	DS3/55	403066/11	4	3~380	IMAS	ITALY
9	PLANER			4	3~380	SICAR	ITALY
10	MULTIPLANER/MOULDER	SUPERSET 23	AB75883	43	3~380	SCM	ITALY
11	DUST EXTRACTOR UNIT	FM16			3~380	TVM	ITALY
12	DUST EXTRACTOR UNIT	FM16			3~380	TVM	ITALY
13	MORTISING MACHINE	CERVA		2.25	3~380	CERVA	ITALY
14	TENONING MACHINE	UT4	1287	6.6	3~380	SAOMAD	ITALY
15	MORTISE TENONING MACHINE	CVS 50	45	3	3~380	CENTAURO	ITALY
16	SPINDLE MOULDER	T130 N	AB42160	6.5	3~380	SCM	ITALY
17	DUST EXTRACTOR UNIT	HANDY		1.5	1~220	CORAL	ITALY
18	DUST EXTRACTOR UNIT	HANDY		1.5	1~220	CORAL	ITALY
19	RIBON BLADE			1.5	3~380		ITALY

2 | MELAMINE MACHINERY

SL. #	Machine	Type/Model	Serial #	Power (KV)	Voltage	Manufacturer	Origin
1	CIRCULAR SAW BLADE	SI 16WA	AB82977	5.5	3~380	SCM	ITALY
2	DUST EXTRACTOR UNIT	HANDY		1.5	3~380	CORAL	ITALY
3	CIRCULAR SAW BLADE	SI 16SW	AB63762	5.5	3~380	SCM	ITALY
4	DUST EXTRACTOR UNIT			1.5	3~380	CORAL	ITALY
5	AUTOMATIC EDGE BINDERS	B4L	AN 005813	10.9	3~380	SCM	ITALY
6	AUTOMATIC EDGE BINDERS	SELECT-A	AN 007257	13	3~380	SCM	ITALY
7	COMPRESSOR	500L		5	3~380	EUROMATIC	ITALY
8	DUST EXTRACTOR UNIT	HANDY		1.5	1~220	CORAL	ITALY
9	NUMERICAL CONTROL	ROVER 322	54309	14	3~380	BIESSE	ITALY
10	DUST EXTRACTOR UNIT	PRISMA	4/C	7.5	3~380	IMAS	ITALY
11	BORING MACHINE	BBM-ST	94072330	1.5	3~380	GRASS	AUSTRIA
12	HINGES INSERT	UNI-PRESS	9404573	1.1	3~380	GRASS	AUSTRIA
13	BORING MACHINE	ECO	3069709	1.1	3~380	GRASS	AUSTRIA
14	COMPRESSOR	1000L		15	3~380	EUROMATIC	ITALY
15	AIR COOLER	4HP		3	1~220	FALCON	KSA





3 | WOODEN & KITCHENS DOORS

SL. #	Machine	Type/Model	Serial #	Power (KV)	Voltage	Origin	Manufacturer
1	CIRCULAR SAW BLADE	SI350N	AB 170861	5.5	3~380	ITALY	SCM
2	DUST EXTRACTOR UNIT	HANDY		2	3~380	ITALY	CORAL
3	CIRCULAR SAW BLADE	SC4-3600	100843	6.6	3~380	ITALY	SAC
4	DUST EXTRACTOR UNIT	ECO 2/44	3000m3/h	3	3~380	ITALY	IMAS
5	HYDRAULIC HOT PRESS	S/6C		19.3	3~380	ITALY	ITALPRESS
6	HYDRAULIC HOT PRESS	XL/6-S	1.62E+08		3~380	ITALY	ITALPRESS
7	VERTICAL PRESS	STH 2500-A		0.88	3~380	ITALY	STROMAB
8	VERTICAL PRESS	STH 2500-A	92596	0.75	3~380	ITALY	STROMAB
9	CALIBRATING & SANDING	TARGET 221	9602079	27	3~380	ITALY	VIET
10	DUST EXTRACTOR UNIT	LINE 3/55	9000m3/h	4	3~380	ITALY	IMAS
11	DUST EXTRACTOR UNIT	LINE 3/55	9000m3/h	4	3~380	ITALY	IMAS
12	MITTER SAW	LS1211		1.8	1~220	JAPAN	MAKATIA
13	CALIBRATING & SANDING	UNO R/CS	21102	18	3~220	ITALY	SCM
14	DUST EXTRACTOR UNIT	FM 16		4	3~380	ITALY	TVM
15	ROUTER	MINI ROUTER	30307891	7.2	3~380	ITALY	SAMCO
16	ROUTER 800S/220	SUPER	TR/006123	3	3~220	ITALY	SCM
17	DOVETAILING	650-M		0.75	3~380	ITALY	OMEC
18	PNEUMATIC PRESS	R-BECK	95	0.72	3~220	GERMANY	R-BECK
19	PNEUMATIC PRESS	R-BECK	96	0.75	3~220	GERMANY	R-BECK
20	SANDING UNILEF	N-15	K018816	4.5	3~220	ITALY	SAMCO
21	DUST EXTRACTOR UNIT	LINE 3/55		4	3~380	ITALY	IMAS
22	SANDING FLADDER	FLADDER	300/AUT	6	3~380	DANEMA	FLADDER
23	COMPRESSOR	1000L	97451	15	3~380	ITALY	EUROMATIC
24	SHUTTER	CP28		2.25	3~380	ITALY	CMC
25	CIRCULAR SAW BLADE	WA8	08-03-60-0	6.25	3~220	GERMANY	ALTENDORF
26	DUST EXTRACTOR UNIT	CA/1C	(NEW)	2.2	3~380	ITALY	CORAL
27	DUST EXTRACTOR UNIT	ECO 2/44		3	3~380	ITALY	IMAS
28	SANDING PROFILE V	PROFILE V		3	3~380	ITALY	
29	ROLLER GLUING MACHINE	SIR/250			3~380	ITALY	OSAMA
30	VL BRUSHING	SP/RS1 130				ITALY	
31	ROLLERS AUT	SP/RS1 130				ITALY	
32	WOOD LATH			3	3~380	ITALY	CENTAURO

4 | PAINT SECTION

SL. #	Machine	Type/Model	Serial #	Power (KV)	Voltage	Origin	Manufacturer
1	SPRAY BOOTH	BULLOWS	6850cfm	2	3~380	ENGLAND	BINKS
2	SPRAY BOOTH (ARBI)	3M/ DRY		3	3~380	KSA	ADADA
3	SPRAY BOOTH (NACER)	4M/ DRY		3	3~380	KSA	ADADA
4	SPRAY BOOTH (ACEF)	3M/ DRY		3	3~380	KSA	ADADA
5	SPRAY BOOTH CORAL	3M ZB3		5		ITALY	CORAL
6	BI-FLOW DIAPHRAM PUMP			0	0	ENGLAND	BINKS
7	BI-FLOW DIAPHRAM PUMP	U.DECOR		0	0	ENGLAND	BINKS
8	AIR MIX PUMP			0	0	FRANCE	KREMLIN
9	AIR MIX PUMP			0	0	FRANCE	KREMLIN
10	SPRAY BOOTH			1	3~380	ITALY	ADADA
11	SPRAY BOOTH			1	3~380	ITALY	ADADA
12	PRESSURISED PAINT ROOM			13	3~380	ITALY	CORAL
13	VAPOUR WASHING MACHINE	SCF HC 100		2	3~380	ITALY	FAIP
14	SANDING TABLE	POLIVAL 2		1.5	3~380	ITALY	CORAL
15	DUST EXTRACTOR UNIT	LINE 3/55		4	3~380	ITALY	IMAS
16	SANDING MACHINE	TARGET 211	9602051	15	3~380	ITALY	VIET
17	DUST EXTRACTOR	LINE3/55		4	3~380	ITALY	IMAS
18	DUST EXTRACTOR UNIT	ECO 2/44	3000m3h	4	3~380	ITALY	IMAS
19	AIR COMPRESSOR	1000L		5.6	3~380	ITALY	NAMERAH

5 | STEEL DEPARTMENT

SL. #	Machine	Type/Model	Serial #	Power (KV)	Voltage	Origin	Manufacturer
1	GHILLOTINE SHEARS-2550mm	CIZ25/4		5.5	3~380	SPAIN	TARAGONA
2	GHILLOTINE SHEARS-1050mm	CN50		1.5	3~380	ITALY	FEMAS
3	CORNER SHEARS	N225		1.5	3~380	ITALY	CO.MA.CA
4	CORNER SHEARS HYDRAULIC	HKM 2004	6.51E+0.8	3	3~380		DURMAZLER
5	PRESS BRAKE-2050X2.5mm	PM 15	76151	1.5	3~380	ITALY	FEMAS
6	PRESS 65TON	DOWTY	8465271	4.13	3~220		AJIAL
7	PRESS BRAKE-50T	COLLY	7579	4.125	3~380		AJIAL
8	HYDRAULIC SHEARS-2500mm	BL 2500/4-6		7.5	3~380	ITALY	BL
9	PRESS BRAKE 80TON	BL 3000		4.5	3~380	ITALY	BL
10	VERTICAL PRESS 100TON			4.13	3~380		BAUTAR
11	VERTICAL PRESS 30 TON			1.5	3~380	SPAIN	BAUTAR
12	AIR COMPRESSOR	900L		5	3~380	ITALY	EOROMATIC
13	SPOT WELDING	PRP/B20		20 KVA	2~380	ITALY	CEA
14	SPOT WELDING	KLP/B20		25 KVA	2~380	ITALY	CEA
15	SPOT WELDING	KLP/B25		20 KVA	2~380	ITALY	CEA
16	WELDING MACHINE	DIALARC		2.4KVA	3~380	USA	MILLER
17	PLASMA CUTTING	P.MAX		8.3KVA	2~220	USA	HYPERTHERM
18	ELECTRODE WELDING	TED 400	394259/95	17 KVA	1~220	ITALY	TELWIN
19	ELECTRODE WELDING			17 KVA	1~220	ITALY	
20	ELECTRODE WELDING			17KVA	1~220	ITALY	

6 | MAINTENANCE SECTION

SL. #	Machine	Type/Model	Serial #	Power (KV)	Voltage	Origin	Manufacturer
1	SHARPENING RIBON BLADE	AF/550	11658-B82	0.18	3~380	ITALY	OSAMA
2	SHARPENING RIBON BLADE	BNE VI	28879	0.18	3~380	GERMANY	VOLLMER
3	SHARPENING KNIVES	JOLLY 600		1.87	3~380	ITALY	MVM
4	SHARPENING CIRCULAR SAW	SSG 600		0.5	3~380	ITALY	
5	TOOLS & CUTTERS GRINDER	RS 2000	1299-1331	0.9	3~380	GERMANY	RS
6	WELDING RIBON BLADE	VC6		8	1~220	ITALY	FULGOR
7	GRINDER			1	1~220	ITALY	NEBES
8	GRINDER	S/4	1660	0.8	3~380	ITALY	ACEM
9	PLANER	L/550-E		2.25	3~380	SPAIN	SACIA
10	LATHE	E400 1500	41/01	5.5	3~380	BUDAPEST	EVIG
11	DRILL 1		1.56E+09	0.38	3~380	ENGLAND	
12	DRILL 2	CH 16N	80N846	0.38	3~380	TAIWAN	
13	DRILL 3			0.375	3~380	ITALY	
14	GRINDER	RE125		0.55	3~380	SPAIN	SUPRA

7 | ASSEMBLING & WRAPPING

SL. #	Machine	Type/Model	Serial #	Power (KV)	Voltage	Origin	Manufacturer
1	MITTER SAW			1.65	1~220	JAPAN	MAKITA
2	CIRCULAR SAW	SC3	KK/003230	3	3~380	ITALY	SCM
3	MITTER SAW	LS1212	18234E	1.65	1~220	JAPAN	MAKITA
4	DRILL	1603BB	5.07E+0.8	0.375	1~220	TAIWAN	HIPPER
5	ALUMINIUM SAW	VEGA 45045	C106928			ITALY	EMMEGI
6	DUST EXTRACTOR UNIT	EB-702B	712143			TAIWAN	SIMCO
7	WRAPPING MACHINE	ATIS125		1.5	3~380	SPAIN	PLASTICBAN
8	CIRCULAR SAW	SI 12 SW	546	3.6	3~380	ITALY	SCM
9	DUST EXTRACTOR UNIT	CA/1C	AB42162	2.2	3~380	ITALY	CORAL
10	AIR COOLER	4HP	(NEW)	3	1~220	KSA	FALCON

8 | OTHERS

SL. #	Machine	Type/Model	Serial #	Power (KV)	Voltage	Origin	Manufacturer
1	GENERATOR	38KVA		38KVA	3~380		
2	FIRE PUMP(ELECTRIC/GEN)	K-4	ELIAS	4KW	3~380	SPAIN	

9 | NEW MELAMINE SECTION

SL. #	Machine	Type/Model	Serial #	Power (KV)	Voltage	Origin	Manufacturer
1	NC SAW	EBTR108TP	7462	28	3~380	ITALY	SELCO
2	NUMERICAL EDGE BANDERS	AKRON 650	8023	22	3~380	ITALY	ARTECH
3	EDGE BANDERS	AKRON 425R	57221	7	3~380	ITALY	ARTECH
4	EDGE BANDERS	AKRON 425A	10263	7	3~380	ITALY	ARTECH
5	NC DRILLING &ROUTER	SKIPPER 100	8076	20	3~380	ITALY	BIESSE
6	AIR COMPRESSOR	1000L	67570PA31	2X7.5	3~380	ITALY	CHINOOK
7	AIR COMPRESSOR	1000L	84939PC60	2X7.5	3~380	ITALY	CHINOOK
8	DUST EXTRACTION UNIT	CA/3C	201	4	3~380	ITALY	CORAL
9	DUST EXTRACTION UNIT	CA/3C	201	4	3~380	ITALY	CORAL
10	DUST EXTRACTION UNIT	GAM/4C	201	5.5	3~380	ITALY	CORAL
11	DUST EXTRACTION UNIT	GAM/4C	201	5.5	3~380	ITALY	CORAL
12	WRAPPING MACHINE	LOGOMAT 606	606.100.00	2.3	1~220	SPAIN	STRAPEX
13	PEDESTRIAN STACKER	WF 3000-1.2L4	5A5155768			GERMANY	CROWN
14	AIR DRYER	ACT30-E/AC	70011661	1.1	1~220	ITALY	FRIUL AIR
15	AIR DRYER	ACT30-E/AC	80007653	1.1	1~220	ITALY	FRIUL AIR
16	AIR DRYER	ACT35-E/AC	70011591	1.1	1~220	ITALY	FRIUL AIR

Factory
Machineries &
Equipments





No.	Machinery	Model	Qty.
1	Sanding	300 / AUT	1
2	Sanding	Viet / 211	1
3	Sanding	Profilev 4	1
4	Sanding	Unilef N15	1
5	Sanding	Sandya Uno	1
6	Wide Sanding	VIET / 221	1
7	Thickness Planer	S 63B	1
8	Planer	Sicar	1
9	Planer	Sacia - L / 550-E	1
10	Multirip Saw	M2	1
11	6 Head Moulding	Superset 23	1
12	Ribbon Blade	Sicar	1
13	Ribbon Blade	R 800	1
14	Ribon Blade Small	Sicar	1
15	Ribon Blade Large	R910	1
16	Arm Saw	RS 90	1
17	Pannel Saw	SI 16WA	2
18	Pannel Saw	SC3	1
19	Saw with Spindle	GT 200 E	1
20	Pannel Saw	SAC	1
21	Pannel Saw	SI 12 WA	1
22	Vertical Pannel Saw	UNIVER	1
23	Saw Cutter	Makita	1
24	Edge Benders	SELECTA.A	1
25	Edge Benders	SCM / B 4L	1
26	Tenonning	UT 4	1
27	Mortaise	CVS 50	1
28	Spindle Moulder	T 130 N	1
29	Router	Super Router	1
30	Router	Mini Router	1
31	Mortaise	Cerva	1
32	Numerical Router	ROVER 322	1
33	W. Turning Lathe	Centauro	1
34	Pneumatic Press	R-Beck	1
35	Pneumatic Press	R-Beck	1
36	Hydraulic Press	Sagrera	1
37	Hydraulic Press	S/6C	1

No.	Machinery	Model	Qty.
38	Hydraulic Press	HP100	1
39	Hydraulic Press	HP100	1
40	Dovetail	650 M	1
41	Shutters	CP 28	1
42	Spray Booth	BINKS	1
43	Spray Booth	KREMLIN	1
44	Spray Booth	ZINCOVELO	1
45	Spray Booth	Local	4
46	Electric Oven for Paint	Italy	1
47	Gas Oven for Paint	Local	1
48	Presserized Spray	Coral	1
49	Man. Steel Cutter	Peddinghaus	1
50	Guillotine Schear	Collado 25/4	1
51	Guillotine Schear	Masperi CM50	1
52	Guillotine Schear	Mod.2500	1
53	Press Brake	PM.15.M	1
54	Press Brake	65 Tons	1
55	Press Brake	50 Tons	1
56	Press Brake	Mod.30 / Ton80	1
57	Corner Schear	P130	1
58	Corner Schear	N 225 EPAS / 4	1
59	Eccentric Press	100 Tons	1
60	Eccentric Press	30 Tons	1
61	Turning Lathe	EVIG / VS 13254	1
62	Welding Roll	ESAB 250	1
63	Welding Roll	MIG-320	1
64	Oxy.Acety. Welding	Italy	1
65	Electrode Welding	Italy	3
66	Argon Welding	DIALARC HP	1
67	Electrode Welding	Italy	2
68	Acety Welding	Italy	1
69	Spot Welding	CEA 20 KVA	4
70	Spot Welding	CEA 15 KVA	1
71	Cutting Plasma	PDX 45	1
72	Drilling & Insertion Machine	GRASS	1
73	Wrapping	PLASTICBAND	1



adada&kabbani

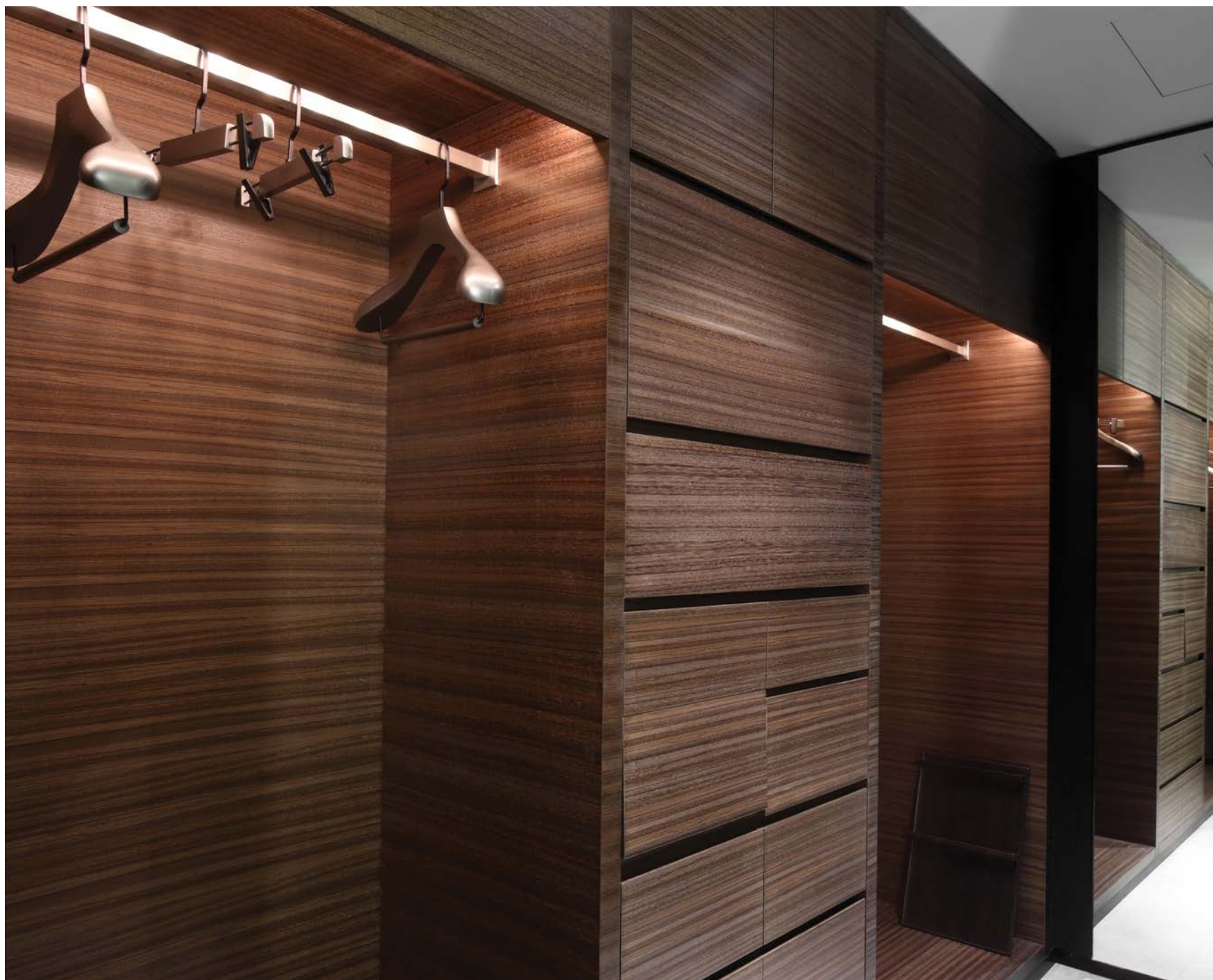


OUR Products OVERVIEW



Kitchen Cabinets

Specialized in Kitchen designs and woodwork, **Adada&Kabbani** provides you with a full range of more than 30 kitchen models. In addition to that, we can custom-make all types of kitchen cabinets.



Closets & Wooden Cabinetry

Bedroom closets and wooden cabinetry for your home, offices, hotels, restaurants and any other space can be designed and produced in our factory.



Metal Case Work for Laboratories

Our laboratory furniture includes base and wall cabinets in steel, wood, or plastic, laminated over a wood core. Each type offers a wide variety of cabinet sizes and interior configurations.



Stainless Steel Industrial Kitchens

Our industrial kitchens are especially designed for hotels, restaurants and hospitals and manufactured according to the highest quality, international standards.



Nurse Stations Reception Counters & Other Joinery

At **Adada&Kabbani** nurses' stations, health care and public facility reception stations are all designed to help you navigate them freely and conveniently. Cabinets are designed for combining computer equipment, telephones, and patient monitoring devices in an efficient and organized work station. All components can be customized to support your specific technology, work process, and staffing needs. They combine the proven flexibility, comfort, and durability of our products.



Nurse Stations & Counters



Case Work



Kitchens



Joinery work



OUR SHOWROOMS

Adada&Kabbani's philosophy goes far beyond the outstanding level of high-end showrooms; the first showrooms to built and created according to international, worldwide standards in the market.

Head Office

Oumra Street, Industrial Area
P.O. Box 520, Makkah, Saudi Arabia.
Tel: +966 (12) 520 5555 | Fax: +966 (12) 520 3056
e-mail: factory@adada-kabbani.com

Makkah

El Sittine Street, Saudi Arabia
Tel: +966 (12) 542 0612 | Fax: +966 (12) 520 9260
e-mail: makkah@adada-kabbani.com

Jeddah

Rawdah Street, Saudi Arabia
Tel: +966 (12) 664 1119 | Fax: +966 (12) 663 7486
e-mail: Jeddah@adada-kabbani.com

Riyadh

P.O. Box: 531, Riyadh: 11372
Thaliah Street
Tel: +966 (11) 201 0653 | +966 (11) 201 0652 | Fax: +966 (11) 463 2628
e-mail: riyadh@adada-kabbani.com

Al Khobar

King Faisal Bin Abdul Aziz Street, Saudi Arabia
Tel: +966 (13) 896 8520 | Fax: +966 (13) 896 8530
e-mail: khobar@adada-kabbani.com

Kimo

Al-Arouba Street, Riyadh
P.O. Box. 88023, Riyadh 11662, Saudi Arabia
Tel: +966 (11) 463 2858 | Fax: +966 (11) 463 0353

My Closet

Rawdah Street, Saudi Arabia
Tel: +966 (12) 664 1119 | Fax: +966 (12) 663 7486
e-mail: Jeddah@adada-kabbani.com

adada&kabbani



OUR PARTNERS

At **Adada&Kabbani Co.** we strive to collaborate with the best suppliers to ensure the best quality products.

Luckily enough, our major suppliers operate to the same quality standards that we operate on.

AMBASSADE
DE BOURGOGNE
La Cuisson des Chefs

Airone

pollmeier

ELEKTRA

cebi®
DECORATIVE
FURNITURE
FITTINGS

Bortoluzzi
Sistemi

KWC
FAUCETS
SINKS



cosma

giorgio
marin
hardwoods since 1922

AGOFORN®



SIRO
www.siro.cc

KESSEBÖHMER

EGGER

RENNER
WOOD COATINGS

SALICE

:Fabbian

G*GRASS®

scilm®

lapalma

BOSETTI-MARELLA
MADE IN ITALY



Hettich

CRILLA
DISTINCTION AND TECHNOLOGY

masetti

TYRWOOD
PRODUCTS

SIGE™
ACCESSORI IN FILO METALLICO • WIRE PRODUCTS

FAB
GROUP

Foster
Live the Quality

EUREKA

REHAU

H'AFELE
FINDING BETTER WAYS

elica
aria nuova

List for Honor

PRIVATE RESIDENCE & VILLAS			
Project Title	Client	Project Nature	date
Fakieh Residence - Makkah	Sheikh Abdul Rehman Fakieh	Kitchens + Closets	1988
Samir Kodak Residence Bldg.	Godus Co.	Kitchens + Closets	1994
Abraj Al-Khaleej / Dubai	Arabuild	Kitchens + Closets	1995
Mrs. Souad Juffali Private Villa	Freyssinet Saudi Arabia	Kitchens	2000
Zuheir Fayez Private Residence	Zuhair Fayez Co.	Kitchens	2000
Dr. Majed El Gassabi Private Residence	Dr. Majed El Gassabi	Kitchens	2002
Shk. Walid Juffali Residence - London	Shk. Walid Juffali	Kitchen	2002
Shk.Sultan Al Ibrahim Private Villa	M/s. Harasani Architects	Kitchens	2002
Talal Zahid Private Villa	Rafic Kreidie Est	Kitchens + Pantries	2004
Shk. Hamd Al Moussa Private Villa	Shk. Hamd Al Moussa	Kitchens	2004
Shk. Hatem Al Juffali Private Villa	Shk. Hatem Al Juffali	Kitchens	2004
Saudi Consulate Private Residence Villa - Geneva	Ministry of Foreign Affairs	Kitchens	2004
Shk. Raad Al Khereiji Private Residence	Artisanat	Kitchens +Closets + Doors	2005
Mrs. Hadia Abdul Latif Jameel Private Villa	Mrs. Hadia Abdul Latif Jameel	Kitchens	2005
Mr. Khalid Al Assaf Private Villa	Mr. Khalid Al Assaf	Kitchens	2006
Shk. Hamad Mohamed Saeedan Private Villa	Shk. Hamad Saeedan	Kitchens	2006
Mrs. Najia Abdul Latif Jameel Villa - Cairo & Jeddah	Mrs. Najia Abdul Latif Jameel	Kitchens + Closets	2006
Mr. Tarek Al Fozan Private Villa	Mr. Tarek Al Fozan	Kitchens	2007
Shk. Badar Bin Saleh Bin Abdul Aziz Al Rajhi Private Villa	Shk. Badar Al Rajhi	Kitchens	2007
Shk. Khaled Baghlaf Private Villa	Shk. Khaled Baghlaf	Kitchens	2007
Mr. Fahd Abdullah Al Harbi Private Villa	Mr. Fahd Abdullah Al Harbi	Kitchens	2008
Dr. Abdul Rahman Al Tassan Private Villa	Dr. Abdul Rahman Al Tassan	Kitchens	2008
Shk. Mohammad Al Sheikh Private Villa	Shk. Mohammad Al Sheikh	Kitchens	2008
Shk. Khaled Bin Dawood Private Villa	Shk. Khaled Bin Dawood	Kitchens	2008
H.E. Ambassador Abdullah Bin Al Moamar Villa	H.E. Abdullah Bin Al Moamar	Kitchens	2009
Dr. Lama Abdulaziz Al Sulaiman Private Villa	M/s. Harasani Architects	Kitchens	2009
Shk. Walid Abo Jadayel Private Villa	Shk. Walid Abo Jadayel	Kitchens	2009
Shk. Naseer Al Nabit Private Villa	Shk. Naseer Al Nabit	Kitchens	2010
Shk. Sultan Al Azal Private Villa	Shk. Sultan Al Azal	Kitchens	2011
Shk. Fahd Sulaiman Al Rajhi Private Villa	Shk. Fahd Sulaiman Al Rajhi	Kitchens	2011
H.R.H. Prince Sultan Bin Salman Bin Abdul Aziz Farm House	Prince Sultan Bin Salman	Kitchens	2011
Shk. Khaled Fozan Private Villa	Shk Khaled Fozan	Kitchens	2011
Shk. Yasser Sharbatly Private Villa	Shk. Yasser Sharbatly	Kitchens	2011
Shk. Nabil Al Nouri Private Villa	Shk. Nabil Al Nouri	Kitchens	2011
Shk. Mutassim Ali Reda Private Villa	Shk. Mutassim Ali Reda	Kitchens	2011
Shk. Abdul Ilah Al Jomaih Private Villa	Shk. Abdul Ilah Al Jomaih	Kitchens	2011
H.R.H. Princess Allia Villa	Saudi Bin Ladin Group	Kitchens	2012
Shk. Mohammed Al Naghi Private Villa	Shk. Mohammed Al Naghi	Kitchens	2012
Shk. Zainal Ali Reda Private Villa	Shk. Zainal Ali Reda	Kitchens	2012
Dr. Ibrahim Traboulsi Private Villa	Dr. Ibrahim Traboulsi	Kitchens	2012
Shk. Ghassan Abdul Jawad Private Villa	Shk. Ghassan Abdul Jawad	Kitchens	2012
Mrs. Nada Ali Reda Private Villa	Mrs. Nada Ali Reda	Kitchens	2012
H.R.H. Princess Sara Villa	Saudi Binladin Group	Kitchen	2013
Dr. Walid Bokhari Villa	Signature Co.	Kitchen	2013
Shk. Abdul Rahman Bin Mahfouz Private Villa	Al Morjan Co.	Kitchen	2013
Dr. Mohammad Buqna Private Villa	Dr. Mohammad Buqna	Kitchens	2013
Shk. Fahd Al Azal Private Villa	Shk. Fahd Al Azal	Kitchens	2013
Shk. Mazen Zahran Villa	Private Villa	Kitchen	2013
Mr. Abdul Rahman Giruad Private Villa	Mr. Abdul Rahman Giruad	Kitchens	2014
Shk. Walid Khalid Al Sulaiman Private Villa	Shk. Walid Khaled Al Sulaiman	Kitchens	2014
Dr. Mazen Fakieh Private Villa	Dr. Mazen Fakieh	Kitchens	2014
Shk. Abdul Aziz Nahdi Private Villa	Shk. Abdul Aziz Nahdi	Kitchens	2014

Portfolio

PALACES

Project Title	Client	Project Nature	date
Al Hamra Royal Guest Palace	Al Mabani Co.	Closets + Doors	1994
H.R.H.Prince Turki Bin Sultan Palace	Al Saad Contracting Co.	Kitchens + Closets	1998
H.R.H.Prince Turki Bin Abdullah Palace	Watania Trading Est.	Kitchens + Closets	1998
Al Khaldiah Palace	Saudi Binladin Group	Kitchens	2000
H.R.H. Prince Bandar Bin Sultan Palace	New Wave Co	Kitchens + Pantreies	2002
H.R.H. Prince Salman-Arqua Palace-Riyadh	M/s. Areen Design Services	Kitchens + Pantreies	2003
H.R.H. Princess Nouf Bint Faisal Palace	H.R.H. Princess Nouf Bint Faisal	Kitchens	2004
H.R.H. Prince Turki Bin Bandar Al Saud Palace	Prince Turki Bin Bandar	Kitchens	2004
H.R.H. Princess Latifa Bin Saud Palace	Princess Latifa Bint Saud	Kitchens	2004
H.R.H. Prince Abdul Rahman Al Saud Palace	Prince Abdul Rahman Al Saud	Kitches	2005
H.R.H. Princess Afra Al Soudairi Palace	Princess Afra Al Soudairi	Kitchens + Closets	2005
H.R.H. Prince Naif Palace	Saudi Binladin Group	St. Steel Kitchens	2005
H.R.H. Prince Saud Al Khabeer Palace	Arch. Mahmoud Ghareeb	Kitchens	2005
H.R.H. Prince Sultan Palace	Saudi Binladin Group	Kitchens	2005
H.R.H. Prince Fahd Bin Sultan Palace	Prince Fahad Bin Sultan	Kitchens	2006
H.R.H. Prince Abdul Rahman Al Faisal Palace	Prince Abdul Rahman Al Faisal	Kitchens	2006
Shk. Abdullah Bin Mushabab Palace	Saudi ABV	Kitchens	2006
H.R.H. Prince Meshaal Bin Bandar Palace	Prince Meshaal Bin Bandar	Kitchens	2008
H.R.H. Prince Faisal Bin Turki Al Faisal Palace	Prince Faisal Bin Turki Al Faisal	Kitches	2009
H.E.Minister Badar Bin Hamad Bin Al Saeedan Royal Palace - Oman	H.E. Minister Bandar Bin Hamad	Kitchens	2009
H.R.H. Prince Nasser Bin Jalawi Palace	Prince Nasser Bin Jalawi	Kitchens	2010
King Abdullah Royal Palace, Rawdah-Riyadh	Saudi Oger Ltd	Royal Kitchen	2011
H.R.H. Princess Allia Palace	Saudi Binladin Group	Kitchens	2012
Rawdat Khuraim Royal Palace	Saudi Binladin Group	Kitchens	2012
H.R.H. Prince Saud Bin Abdullah Al Saud Palace	HAK Contracting	Kitchens	2013
H.R.H. Princess Basma Palace	Private Palace	Kitchens	2013
Royal Palace - Obhur	Blu Interiors	Kitchens	2014
H.R.H. Prince Mashaal Bin Abdullah Palace	Saudi Binladin Group	Kitchens	2014
Grand Residence Palace - Riyadh	Iskan Al Mabani Co.	Kitchens	2014
H.R.H. ABS Palace	Harasani Archs.	Kitchens	2017

OFFICES & COMMERCIAL TOWERS

Project Title	Client	Project Nature	date
H.R.H.Prince Khaled Bin Sultan Offices - Riyadh	Ministry of Defense	Pantries	1988
Taiba Residence Tower - Madinah	Saudi Binladen Group	Kitchens	1996
Hamrani Head Offices Building-Jeddah	Allied Co.	Pantries	1999
Awtad Residence Tower Building	Al Angari Co.	Kitchens	2001
Cornice Tower - Jeddah	Saudi Binladen Group	Pantries	2001
Bin Hamran Center	Al Saad Contracting Co.	Pantries	2003
Al Jiwaar Tower – Makkah	Saudi Structure Co.	Pantries	2004
Al Wasil Tower - Riyadh	Saudi Lebanese Tarouk Co.	Kitchens	2008
Arab National Bank - Head Office - Riyadh	HATCO General Cont Co.	Kitchens	2012

Company Certifications & Accreditations

Industrial Investment License No.: 111030072016
Commercial Registration

Saudization
(Industrial Investment License)

Commercial Registration No.: 4031031214

Commercial Registration No.: 4031032136
(Makkah Branch)

Commercial Registration No.: 4030106716
(Jeddah Branch)

Commercial Registration No.: 1010156570
(Riyadh Branch)

Commercial Registration No.: 2051048165
(Khobar Branch)

Makkah CCI No: 202001113115
Jeddah CCI No: 50121

Ministry of Finance No.: 3002882134
(Dept. of Zakat & Income Tax)

GOSI No.: 110036108
(General Organization for Social Insurance)

**Presidency of Meteorology
& Environment** No.: 25 / 33 /3640
(Kingdom of Saudi Arabia)

Bank Reference Certificate

AWI Certificate Member since June 2010
(Architectural Woodwork institute)



ترخيص استثمار صناعي
Industrial Investment License

المركز الرئيسي

(400868)
(111030072016)
تاریخ الإنتهاء
1444/06/22 هـ
2023/01/15 م

رقم المنشأة
رقم الترخيص
تاريخ الإصدار
1416/08/22 هـ
1996/01/14 م



حالة المريض:

اسم الترخيص

الكيان القانوني

شركة محمود يوسف عطاعة وعصام قباني وشركاهما المحدودة

شركة ذات مسؤولية محدودة

عدد العمالة	(230 فرد)	إجمالي التمويل	13,400,000 ريال سعودي
-------------	-----------	----------------	-----------------------

رمز البريد	21955	الهاتف	+966555508681	الفاكس	+966125203056
------------	-------	--------	---------------	--------	---------------

الصفة	اسم صاحب/ أصحاب الترخيص	رقم المستثمر الجنسية	اسم صاحب/ أصحاب الترخيص	رقم المستثمر الجنسية	الصفة
14%	طارق محمود عفاصة	500766	محمد يحيى محمود عفاصة	500765	الصفة
33%	شركة صام مغربيحي قبايبي القياصة	1100875	شركة صام مغربيحي قبايبي القياصة	1100874	الصفة
	العربية		العربية		

الوحدة	الكمية	المنتج	البلد المصدري	الكمية	المنتج	البلد المصدري
متر مربع	3000	أرضيات خشبية	4418790003	2400	أبواب خشبية	4418200006
متر مربع	1000	أبواب معدنية عادية	7308300037	600	ديكورات حديدية	7216500014
متر طولي	2400	خزائن ودواليب الملبوس	+7610909019	600	حوامل واستلاندات استالين ستيل	7308904002
متر مربع	500	طاولات معدنية	9403101003	300	مجاري مواء للمطابخ	7616993011
متر طولي	2000	غزلان مطابخ استالين ستيل	9403202004	10000	دواليب ملابس	9403201007
متر طولي	200	كاونترات خشبية	9403309006	1800	مطابخ معدنية	9403209048
متر طولي	2400	اسطح خشبية للمغتيبرات والمطابخ والمكاتب	9403601008	12000	مطابخ خشبية	9403409004

[Signature]



المحافظ م. ابراهيم بن عبد الرحمن العمر تاريخ الطباعة 1439/05/28 هـ

1 - 2 يمكنك التحقق من صحة وصلاحيّة الشهادة عبر زيارة الرابط <https://eservices.sagja.gov.sa/verify> على موقع الهيئة العامة للاستثمار.

2 - 1



ترخيص استثمار صناعي
Industrial Investment License

المركز الرئيسي

(400868)
(111030072016)
تاريخ الإنهاء
1444/06/22 هـ
2023/01/15 م

رقم المنشأ
رقم الترخيص
تاريخ الإصدار
1416/08/22 هـ
1996/01/14 م



حالة الترخيم: جديد

اسم الترخيص

الكمبان القانوني.

شركة محمود يوسف عطاعة وعصام قباني وشركاهما المحدودة

شركة ذات مسؤولية محدودة

عدد العمالة	(230 فرد)	إجمالي التمويل	(13,400,000) ريال سعودي
-------------	-----------	----------------	-------------------------

رمز البريد 21955 الهاتف +966555508681 الفاكس +966125203056

الوحدة	الكمية	البنف الجعركى	المتلج	الكمية	الوحدة	البنف الجعركى	المتلج
متر مربع	1200	44189909020	ديكورات خشبية داخلية	2000	متر مربع	9403301003	مكاتب خشبية
				240	متر مربع	9403301004	طاوالت خشبية

اسم الترخ	نوع الترخ	المدينة	رقم الترخ	اسم الترخ	نوع الترخ	المدينة	رقم الترخ
فرع مصنع قبايى شركة محمود يومس غضاغة وعصام قبايى وشركاهما المحدودة	مركز تسويق	الخبير	103748	فرع مصنع شركة محمود يومس غضاغة وعصام قبايى وشركاهما المحدودة	مركز تسويق	الرياض	103749
فرع مصنع شركة محمود يومس غضاغة وعصام قبايى وشركاهما المحدودة	مركز تسويق	جدة	103750	فرع مصنع شركة محمود يومس غضاغة وعصام قبايى وشركاهما المحدودة	مركز تسويق	مكة المكرمة	103751

[Signature]



المحافظة م. إبراهيم بن عبد الرحمن السعير تاريخ الطباعة 1439/05/28 هـ

يمكنك التحقق من صحة وصلاحيّة الشهادة عبر زيارة الرابط <https://eservices.sagla.gov.sa/verify> على موقع الهيئة العامة للاستثمار.

2 - 2

رؤية
2030
المملكة العربية السعودية
KINGDOM OF SAUDI ARABIA

وزارة التجارة والاستثمار
Ministry of Commerce and Investment

شهادة تسجيل فرع شركة

الرقم: ٤٠٣٠١٠٦٧١٦
التاريخ: ١٤١٥/٠٥/١٠ هـ

اسم الشركة: شركة محمود يوسف عضاضه وعصام قياتي وشركاهاها المحدوده
نوعها: ذات مسئولية محدودة مختلطة
مركزها الرئيسي: مكة المكرمة / العمره المدينه الصناعيه قطعه رقم 16 مقابل الدفاع المدني
ص ب: ٥٢٠٠٥٥٥٥ هاتف: ٥٢٠٠٥٥٥٥
رقم سجل المركز الرئيسي: ٤٠٣١٠٣١٢١٤ تاريخه: ١٤١٤/١٠/١٥ هـ
فأكس: ٥٢٠٥٠٣٦
مصدره: مكة المكرمة

الاسم التجاري: فرع شركة محمود يوسف عضاضه وعصام قياتي وشركاهاها المحدوده
العنوان: جدة - حي الروضه
ص ب: ٦٧٠٤٠٥٦ هاتف: ٦٧٠٤٠٥٦
فأكس: ٦٦٣٧٤٨٦

النشاط: البيع بالجملة و التجزئة للأثاث المنزلي والموبيليا، البيع بالجملة و التجزئة للمنتجات الخشبية والفلبينية والبلاستيكية

رقم الترخيص: ١١٢٠٣٠٧٢٠١٦ تاريخه: ١٤١٦/٠٨/٢٢ هـ جهة: الهيئة العامة للاستثمار

اسم المدير (رباعيا): طارق محمود عضاضه
الجنسية: لبناني
رقم السجل المدني: ٢٠٠٣٤١٢٠٥٩ تاريخه: ١٤١٨/٠٩/٠٨ هـ
سلطات المدير: حسب ما نص عليه عقد الشركة
يشهد مكتب السجل التجاري بمدينة: جدة
وتنتهي صلاحية الشهادة في: ١٤٤٤/٠٧/٠٣ هـ بموجب الإيصال رقم: ٣٩١٤٢١٤٩ وتاريخ: ١٤٣٩/٠٨/٢٨ هـ

الختم: مدير السجل التجاري للشركات: عم المحسن بن ابراهيم الحماد
التوقيع:

رؤية
2030
المملكة العربية السعودية
KINGDOM OF SAUDI ARABIA

وزارة التجارة والاستثمار
Ministry of Commerce and Investment

شهادة تسجيل فرع شركة

الرقم: ١٠١٠١٥٦٥٧٠
التاريخ: ١٤٢٠/٠٨/٢٦ هـ

اسم الشركة: شركة محمود يوسف عضاضه وعصام قياتي وشركاهاها المحدوده
نوعها: ذات مسئولية محدودة مختلطة
مركزها الرئيسي: مكة المكرمة / العمره المدينه الصناعيه قطعه رقم 16 مقابل الدفاع المدني
ص ب: ٥٢٠٠٥٥٥٥ هاتف: ٥٢٠٠٥٥٥٥
رقم سجل المركز الرئيسي: ٤٠٣١٠٣١٢١٤ تاريخه: ١٤١٤/١٠/١٥ هـ
فأكس: ٥٢٠٥٠٣٦
مصدره: مكة المكرمة

الاسم التجاري: فرع شركة محمود عضاضه وعصام قياتي وشركاهاها المحدوده
العنوان: الرياض / العليا شارع الأمير محمد بن عبدالعزيز
ص ب: ٦٧٠٤٠٥٦ هاتف: ٦٧٠٤٠٥٦
فأكس: ٦٦٣٧٤٨٦

النشاط: البيع بالجملة و التجزئة للأثاث المنزلي والموبيليا، البيع بالجملة و التجزئة للمنتجات الخشبية والفلبينية والبلاستيكية

رقم الترخيص: ١١٢٠٣٠٧٢٠١٦ تاريخه: ١٤١٦/٠٨/٢٢ هـ جهة: الهيئة العامة للاستثمار

اسم المدير (رباعيا): طارق محمود يوسف عضاضه
الجنسية: لبناني
رقم السجل المدني: ٢٠٠٣٤١٢٠٥٩ تاريخه: ١٤١٨/٠٩/٠٨ هـ
سلطات المدير: حسب ما نص عليه عقد الشركة
يشهد مكتب السجل التجاري بمدينة: الرياض
وتنتهي صلاحية الشهادة في: ١٤٤٤/٠٨/٢٥ هـ بموجب الإيصال رقم: ٣٩١٤٢١٦١ وتاريخ: ١٤٣٩/٠٨/٢٨ هـ

الختم: مدير السجل التجاري للشركات: عم المحسن بن ابراهيم الحماد
التوقيع:

رؤية
2030
المملكة العربية السعودية
KINGDOM OF SAUDI ARABIA

وزارة التجارة والاستثمار
Ministry of Commerce and Investment

شهادة تسجيل فرع شركة

الرقم: ٢٠٥١٠٤٨١٦٥
التاريخ: ١٤٣٣/٠٤/١٩ هـ

اسم الشركة: شركة محمود يوسف عضاضه وعصام قياتي وشركاها المحدود
نوعها: ذات مسئولية محدودة مختطة
مركزها الرئيسي: مكة المكرمة / العبره المدينه الصناعيه قطعه رقم 16 مقابل الدفاع المدني
ص ب: ٥٢٠٠٠٠٠
رقم سجل المركز الرئيسي: ٤٠٣١٠٣١٢١٤
الاسم التجاري: فرع شركة محمود يوسف عضاضه وعصام قياتي وشركاها المحدود
العنوان: طريق الدمام الخير الساحلي
ص ب: ٥٢٠٠٠٠٠
النشاط البيع بالجملة و التجزئة ثلاث المنزلي والموبيليا، البيع بالجملة و التجزئة للمنتجات الخشبية والفلبينية والبلاستيكية
رقم الترخيص: ١١١٠٣٠٠٧٢٠١٦ تاريخه: ١٤١٦/٠٨/٢٢ هـ جهة: الهيئة العامة للاستثمار

اسم المدير (رباعيا): طارق محمود عضاضه
الجنسية: لبناني
رقم السجل المدني: ٢٠٠٣٤١٢٠٥٩
سلطات المدير: حسب ما نص عليه عقد الشركة
يشهد مكتب السجل التجاري بمدينة: الخير
وتنتهي صلاحية الشهادة في: ١٤٤٤/٠٤/١٨ هـ بموجب الإيصال رقم: ٣٩١٤٢١٩٦ وتاريخ: ١٤٣٩/٠٨/٢٨ هـ

الدعم
مدير السجل التجاري للشركات: عيم المحسن بن ابراهيم الجماد
التوقيع:

وزارة التجارة والاستثمار
Ministry of Commerce and Investment
إدارة السجل التجاري

رؤية
2030
المملكة العربية السعودية
KINGDOM OF SAUDI ARABIA

وزارة التجارة والاستثمار
Ministry of Commerce and Investment

شهادة تسجيل فرع شركة

الرقم: ٤٠٣١٠٣٢١٣٦
التاريخ: ١٤١٥/٠٢/٢٣ هـ

اسم الشركة: شركة محمود يوسف عضاضه وعصام قياتي وشركاها المحدود
نوعها: ذات مسئولية محدودة مختطة
مركزها الرئيسي: مكة المكرمة / العبره المدينه الصناعيه قطعه رقم 16 مقابل الدفاع المدني
ص ب: ٥٢٠٠٠٠٠
رقم سجل المركز الرئيسي: ٤٠٣١٠٣١٢١٤
الاسم التجاري: معرض شركة محمود عضاضه وعصام قياتي وشركاه المحدود
العنوان: مكة المكرمة ميدان التزه بجوار وزارة الاعلام بملك بالمافوس
ص ب: ٥٢٠٠٠٠٠
النشاط تسويق منتجات الشركة من المفروشات المعنیه والخشبیه والديكورات ودواليبالمطبخ
اسم المدير (رباعيا): طارق محمود عضاضه
الجنسية: لبناني
رقم السجل المدني: ٢٠٠٣٤١٢٠٥٩
سلطات المدير: حسب ما نص عليه عقد الشركة
يشهد مكتب السجل التجاري بمدينة: مكة المكرمة
وتنتهي صلاحية الشهادة في: ١٤٤٠/٠٧/٠٣ هـ بموجب الإيصال رقم: ٣٨١٢٢٤٩١ وتاريخ: ١٤٣٨/٠٧/٠٨ هـ

الدعم
مدير السجل التجاري للشركات: عيم المحسن بن ابراهيم الجماد
التوقيع:

وزارة التجارة والاستثمار
Ministry of Commerce and Investment
إدارة السجل التجاري

070I adada&kabbani



ترخيص صناعي استثمار

رقم (١٣٢٥) بتاريخ: ١٤/٠٤/١٤٣٨هـ

تعديل لرخصة هيئة الإستثمار رقم (١١١٠٣٠٠٧٢٠١٦)



وزارة الطاقة والصناعة والثروة المعدنية

اسم المنشأة	شركة محمود يوسف عضاضة وعصام قباني وشركاهما المحدودة	رمز المنشأة	١٨٩٠٣١	السجل التجاري للمنشأة	٤٠٣١٠٣١٢١٤
موقع المنشأة	مكة المكرمة (N21.486873 - E39.790260)	هاتف	٠١٢٥٢٠٥٥٥٥	فاكس	٠١٢٥٢٠٣٠٥٦
ملكية المنشأة	شركة محمود يوسف عضاضة وعصام قباني وشركاهما المحدودة (رقم السجل التجاري: ٤٠٣١٠٣١٢١٤ / الجنسية: السعودية)				
المدينة	مكة المكرمة	صندوق البريد	٥٢٠	الرمز البريدي	٢١٩٥٥
النشاط الصناعي	صنع الاثاث (رمز النشاط: ٣١٠٠)				

الطاقة الإنتاجية	الوحدة	رمز المنتج	وصف المنتج	الطاقة الإنتاجية	الوحدة	رمز المنتج	وصف المنتج
٢٤٠٠	متر مربع	٤٤١٨٢٠٠٠	ابواب خشبية	٣٠٠٠	متر مربع	٤٤١٨٧٩٠٠	ارضيات خشبية
١٢٠٠	متر مربع	٤٤١٨٩٠٩٠	ديكورات خشبية داخلية	٦٠٠	متر مربع	٧٢١٦٥٠٠٠	ديكورات حديدية
١٠٠٠	متر مربع	٧٣٠٨٣٠٠٠	ابواب معدنية عادية	٦٠٠	وحدة	٧٣٠٨٩٠٤٠	حوامل واستادات استئناس استئيل
٢٤٠٠	متر طولي	٧٦١٠٩٠٩٠	خزائن ودواليب المتيوم	٣٠٠	متر طولي	٧٦١٩٩٩٣٠	مجارى هواء للمطابخ
٥٠٠	متر مربع	٩٤٠٣١٠١٠	طاولات معدنية	١٠٠٠	متر مربع	٩٤٠٣٢٠١٠	دواليب ملابس
٢٠٠٠	متر طولي	٩٤٠٣٢٠٢٠	خزائن مطابخ استئناس استئيل	١٨٠٠	متر طولي	٩٤٠٣٢٠٩٠	مطابخ معدنية
٢٠٠٠	متر مربع	٩٤٠٣٣٠١٠	مكاتب خشبية	٢٤٠	متر مربع	٩٤٠٣٣٠١٠	طاولات خشبية
٢٠٠	متر طولي	٩٤٠٣٣٠٩٠	كاونترات خشبية	١٢٠٠٠	متر طولي	٩٤٠٣٤٠٩٠	مطابخ خشبية
٢٤٠٠	متر طولي	٩٤٠٣٦٠١٠	اسطح خشبية للمختبرات والمطابخ والمكاتب				

وزير الطاقة والصناعة والثروة المعدنية

خالد بن عبدالعزيز الفالح

عدد المعاملة ٢٠٠ (مائتان) فردا

إجمالي التمويل ١٣,٣ (ثلاثة عشر و ثلاثة من عشرة) مليون ريال

ملاحظة هامة: التعليلات خلف الترخيص متممة له

تنتهي صلاحية الترخيص بتاريخ: ١٤/٠٤/١٤٤١هـ



شهادة انتساب

رؤية 2030
الهيئة العامة للغذاء والدواء
KINGDOM OF SAUDI ARABIA

شركة محمود يوسف عضاضة وعصام قباني وشركاهما المحدودة

تاريخ الإصدار / 1439/02/10

الدرجة / الثانية

تاريخ الإنتهاء / 2018/06/26 الموافق 12/10/1439

رقم العضوية / 202001113115

رقم السجل التجاري / 4031031214

لصاحبها / محمد يحيى محمود عضاضة

مكة المكرمة مكة المكرمة / العمره المدينه الصناعيه قطعه رقم

عنوانه / 16 مقابل الدفاع المدني لمدينه الصناعيه قطعه رقم 16 مقابل ص . ب / 520

الدفاع المدني

الختم



مدير ادارة المنتسبين

عبدالقادر بن علي
PO.Box: 1086 مكة المكرمة 21955
Tel: 920011121 هاتف موحّد Fax: +966125342904 فاكس

لا تعتمد الشهادة إلا بالتوقيع - أي كسطة أو تعديل يلغي الشهادة





رقم الشهادة : ١٠٥٠٢٣٦٨٩٦
التاريخ : ١٤٣٩/٠٥/٢٠ هـ
الرقم المميز : ٣٠٠٢٨٨٢١٣٤



الهيئة العامة للزكاة والدخل
GENERAL AUTHORITY OF ZAKAT & TAX

فرع مكة المكرمة
شهادة
CERTIFICATE

مقيدة

(غير صالحة لصرف الاقساط النهائية)

تشهد الهيئة العامة للزكاة والدخل بأن المكلّف / شركة محمود يوسف عضاضة وعصام قباني وشركاهما

المحدودة

شركة رقم ٧٠٠٠٩١٣٠٥٨ وسجل تجاري رقم ٤٠٣١٠٣١٢١٤

قدم إقراره عن الفترة المنتهية في ٢٠١٦/١٢/٣١ م

وقد منح هذه الشهادة لتمكينه من إنهاء جميع معاملاته ما عدا صرف مستحقاته النهائية عن العقود.

يسري مفعول هذه الشهادة حتى تاريخ ١٤٣٩/٠٨/١٤ الموافق ٢٠١٨/٠٤/٣٠ م .

(الرابع عشر من شعبان ألف و أربعائة و تسعة و ثلاثون هجري)

الفروع (٤) في النموذج المرفق



الختم الرسمي

هذه الوثيقة مستخرجة من النظام الآلي ولا تحتاج إلى توقيع

لا يعتد بهذه الشهادة إلا بعد التحقق من موقع الهيئة www.gazt.gov.sa



رقم الشهادة : ١٠٥٠٢٣٦٨٩٦
التاريخ : ١٤٣٩/٠٥/٢٠ هـ
الرقم المميز : ٣٠٠٢٨٨٢١٣٤



الهيئة العامة للزكاة والدخل
GENERAL AUTHORITY OF ZAKAT & TAX

فرع مكة المكرمة
شهادة
CERTIFICATE

مقيدة

صفحة رقم : ١

قائمة فروع المكلّف شركة محمود يوسف عضاضة وعصام قباني وشركاهما المحدودة

وسجل تجاري رقم ٤٠٣١٠٣١٢١٤

رقم السجل	الرخصة	إسم الفرع	المدينة
٤٠٣١٠٣١٢١٤		فرع شركة محمود عضاضة وعصام قباني وشركاهما	مكة المكرمة
٤٠٣١٠٦٧١٦		فرع شركة محمود عضاضة وعصام قباني وشركاهما	جدة
١٠١٠١٥٦٥٧٠		فرع شركة محمود عضاضة وعصام قباني وشركاهما	الرياض
٢٠٥١٠٤٨١٦٥		فرع شركة محمود عضاضة وعصام قباني وشركاهما المحدودة	الدمام

هذه الوثيقة مستخرجة من النظام الآلي ولا تحتاج إلى توقيع

لا يعتد بهذه الشهادة إلا بعد التحقق من موقع الهيئة www.gazt.gov.sa



١٠٠١٧١٠٠٠٠٤٧٦٦٢



الهيئة العامة للزكاة والدخل
GENERAL AUTHORITY OF ZAKAT & TAX



المملكة العربية السعودية
الهيئة العامة للزكاة والدخل
GENERAL AUTHORITY OF ZAKAT & TAX
(١٨٥)

تاريخ الترخيص : ١٤٣٨/١٢/٠٣ هـ
الرقم المميز : ٣٠٠٢٨٨٢١٣٤

شهادة
CERTIFICATE

شهادة تسجيل في ضريبة القيمة المضافة
VAT registration certificate

تشهد الهيئة العامة للزكاة والدخل بأن المكلف : شركة محمود يوسف عضاضة وعصام قباني وشركاهما المحدودة
مسجل في ضريبة القيمة المضافة بتاريخ : ١٤٣٨/١٢/٠٣ هـ ، وتحمل الرقم الضريبي : ٣٠٠٢٨٨٢١٣٤٠٠٠٠٣

عنوان المركز الرئيسي :
المدينة : مكة المكرمة الحي :
صندوق البريد : ٢١٩٥٥ الرمز البريدي :
الهاتف : ٠٠٩٦٦٥٥٥٥٣٨١٦٨

الهيئة العامة للزكاة والدخل



هذه الوثيقة مرسلة من النظام الآلي ولا تحتاج إلى توقيع

Kingdom of Saudi Arabia
Meteorology and Environmental
Protection Authority
General Directorate of Permits
5716



رخصة بيئية للتشغيل
رقم المنشأة : ٥٧١٦

المملكة العربية السعودية
الهيئة العامة للأرصاد وحماية البيئة
الإدارة العامة للتراخيص البيئية

اسم المنشأة : شركة محمد يوسف عضاضة وعصام قباني وشركاهما المحدودة
ترخيص صناعي رقم : ١١١٠٣٠٠٧٢٠١٦ بتاريخ ١٤١٦/٨/٢٢ هـ
موقع المنشأة : صناعة مكة المكرمة
نوع النشاط : إنتاج المطبخ الخشبية

عنوانها : ص. ب. ٥٢٠ مكة المكرمة ٢١٩٥٥
شهادة رقم : ٣٥٣ / / ٢٢٢٢٢٢
تاريخها : ١٤١٣ / ٧ / ٢٢ هـ
تاريخ الانتهاء : ١٥ / ٦ / ١٤٤٠ هـ

تمشياً مع المادة ٣٢ من النظام الأساسي للحكم الصادر بالأمر الملكي الكريم رقم (٩٠ / ١) وتاريخ ١٤١٢/٠٨ / ٢٧ هـ ، وبناءً على المادة الثانية والثالثة والرابعة والخامسة من النظام العام للبيئة الصادر بالمرسوم الملكي الكريم رقم (٣٤ / م) بتاريخ ١٤٢٢/٠٧ / ٢٨ هـ ، وبدراسة المعلومات الواردة في الدراسة البيئية المقدمة عن المشروع .

فلن الرئيس العام للأرصاد وحماية البيئة بموجب الصلاحيات الممنوحة له نظاماً :
يوافق على منح المنشأة موافقة بيئية للتشغيل في الموقع المحدد له ، وفي حالة عدم الالتزام بذلك فإن هذه الموافقة تعتبر لاجه ، كما يجب مراعاة اللوائح والتشريعات الصادرة من الجهات الأخرى ذات العلاقة ، وعلى أن تعمل هذه المنشأة بما يتماشى مع الاشتراطات المرفقة بالشهادة .

رئيس الهيئة العامة للأرصاد وحماية البيئة
د. خليل بن مصلح الثقفي




التاريخ
الموافق
٢٠١٨/٠٣/٢٠
١٤٣٩/٠٧/٠٣
رمز الشهادة
٢٥٣٣٥٠٦٨



شهادة

إسم المنشأة : شركة محمود عضاضه وعصام قباني
ص.ب : ٥٢٠ مكة المكرمة ٢١٩٥٥
السعودية
رقم الإشتراك : ١١٠٠٣٦١٠٨
رقم السجل التجاري: ٤٠٣١٠٣١٢١٤

مصدره : مكة المكرمة

رقما	كتابة	عدد المشتركين السعوديين
٦٤	أربعة و ستون مشتركا	عدد المشتركين غير السعوديين
٢٢٠	مائتين و عشرون مشتركا	المجموع
٢٨٤	مائتين و أربعة و ثمانون مشتركا	

تشهد المؤسسة العامة للتأمينات الإجتماعية بأن المنشأة المذكورة أعلاه قد أوفت بالتزاماتها تجاه المؤسسة وفق البيانات المقدمة منها حتى تاريخ إصدار هذه الشهادة ، والتي تم منحها لتقديمها لأية جهة تطلبها ، وهي صالحة لجميع الأغراض التي نص عليها نظام التأمينات الإجتماعية في المادة (٦/١٩) منه.

هذه الشهادة سارية المفعول حتى ١٤٣٩/٠٨/٠٣ هـ

يلزم التحقق من صحة وصلاحيه الشهادة عبر زيارة الرابط
أدناه في الموقع الإلكتروني للمؤسسة العامة للتأمينات الإجتماعية
أو عن طريق استخدام
الرمز المعرف التالي :



www.gosi.gov.sa/vc

(الشهادة معتمدة من صاحب الصلاحيه ولا تحتاج إلى توقيع أو ختم)



www.gosi.gov.sa
800 1243344



تعد هذه الشهادة من الوثائق الإلكترونية الحكومية الرسمية ، ويحظر قطعيا تقليدها أو إدخال أي تعديلات عليها سواء بالإضافة أو الحذف أو التغيير في بياناتها أو غير ذلك من الواج التحصيل ، وتعد الشهادة لائحة إذا شابهها شيء من ذلك ، كما تعرض صاحبها لتدقيقه التقصي أمام الجهات المختصة بالإضافة إلى ما يفرضه نظام التأمينات الإجتماعية من عقوبات ، ولا يجوز تداول الشهادة إلا في الأغراض التي أصدرت لأجلها وفقا لأحكام نظام التأمينات الإجتماعية ، والمؤسسة العامة للتأمينات الإجتماعية غير مسؤولة عن أي آثار أخرى مترتبة قبل الغير عن الشهادة وغير مسؤولة عن أي عملية تزوير أو تعديل تتم على البيانات الواردة فيها .



C.R. 4030028078

سجل تجاري ٢٨٠٧٨ - ٤٠٣٠

Ref. No.: SO/JAS/LE-21894
Date: June 08, 1999

M.Y. Adada & Sons
P.O. Box 520
Makkah Al Mukaramah
Kingdom of Saudi Arabia.

Attention: **Mr. Tarek Adada**

Project: Al-Salama Hospital, Extension Project
Contract # 71221, 71229, 71230, 71235, 71249, 71275 & 71282
Subject: Appreciation of Work Done

Dear Mr. Tarek,

May we take this opportunity to thank you for the work done in Al Salama Hospital.

Both the fixed furniture and the handrailing have been manufactured and installed to the high standards demanded on this prestigious project, both in quality and in time.

A Job well done!

Regards,

DAVID LANE
Project Manager

HEAD OFFICE	BRANCH OFFICE	BRANCH OFFICE	BRANCH OFFICE	فروع	فروع	فروع	المكتب الرئيسي	المقرات
Postal Address	P.O. Box 19750	P.O. Box : 8813	P.O. Box : 425	P.O. Box : -	فروع	فروع	فروع	فروع
	JEDDAH 21448	RIYADH 11482	DHAHRAN -	YANBU	فروع	فروع	فروع	فروع
Telephone	(02) 682-6891	(01) 478-2228	(03) 854-2784		فروع	فروع	فروع	فروع
Fax	(02) 682-6346	(01) 478-9460	(03) 854-3823		فروع	فروع	فروع	فروع
C.C. Membership	14539	9709			فروع	فروع	فروع	فروع
Share Capital	S. R. 5,000,000				فروع	فروع	فروع	فروع



C.R. 4030028078



سجل تجاري ٢٨٠٧٨ - ٤٠٣٠

June 8, 1999

TO WHOM IT MAY CONCERN

It is our pleasure to certify that Messrs. M.Y. Adada & Sons have carried out work on the Al Salama Hospital Project, manufacturing and installing fixed furniture, handrails and other joinery items to the value of SAR 4,500,000 over a three year period.

The work has been to the high standards required on this prestigious project, and within the overall time schedule specified. We have no hesitation in recommending this company for similar work in the future.

DAVID LANE
Project Manager

	HEAD OFFICE	BRANCH OFFICE	BRANCH OFFICE	BRANCH OFFICE	فروع	فروع	فروع	المكتب الرئيسي	العنوان الرئيسي
Postal Address	P.O. Box 18750 JEDDAH 21445	P.O. Box : 6813 RIYADH 11492	P.O. Box: 425 DHAHRAN	P.O. Box : YANBU	فروع	فروع	فروع	١١٧٩٠ - ص ب	الرياض
Telephone	(02) 682-6891 (02) 682-9346	(01) 478-2239 (01) 478-8480	(03) 894-2784 (03) 864-3823		١١٤٩٢ الرياض	١١٧٩٠ الرياض	١١٧٩٠ الرياض	١١٧٩٠ الرياض	١١٧٩٠ الرياض
Fax					٠٢ ٨٩٤-٢٧٨١	٠٢ ٨٩٤-٢٧٨١	٠٢ ٨٩٤-٢٧٨١	٠٢ ٨٩٤-٢٧٨١	٠٢ ٨٩٤-٢٧٨١
C.C. Membership	14539	9709			٠٢ ٨٩٤-٢٧٨١	٠٢ ٨٩٤-٢٧٨١	٠٢ ٨٩٤-٢٧٨١	٠٢ ٨٩٤-٢٧٨١	٠٢ ٨٩٤-٢٧٨١
Share Capital S. R.	5,000,000								



Limited Liability
CAPITAL: SR. 3,000,000 FULLY PAID

شركة
فريسنييه
السعودية العربية
ذات مسؤولية محدودة
رأس المال ٣٠٠٠٠٠٠ ريال سعودي
رأسمال مسدود ٢١٢٦

Date: Tuesday, February , 2007

Messrs.
Adada & I. Kabbani Company Ltd.

Subject: International Medical Center Project - Jeddah
Letter of Appreciation

TO WHOM IT MY CONCERN

This is to certify that Messrs. M. Adada & I. Kabbani Company Ltd. Have engineered, manufactured supplied and installed the works related to the Wooden & Metal Case Works In the In-Patient Rooms Out Patient Rooms, Reception Counters, Nurse Stations, Cafeteria & Cashier Counters, Patient Room Lockers, Staff Room Lockers, and Storage Shelves at the International Medical Center Project in Jeddah.

The works have been performed to the high standards required on this prestigious project and within the overall time schedule agreed upon.

We have no objection to recommend Messrs. Adada & I. Kabbani Company Ltd. for any similar works.

Freyssinet S. A.

أغيا ديماشكيه
Aghyad Demashkieh
Project Manager



Fahd A. Al-Rasheed
CEO & Member of the Board
Emaar, The Economic City
P.O. Box 8299
Jeddah 21482
Kingdom of Saudi Arabia
Tel +966.2.6159999
Fax +966.2.4202867

July 18, 2009

Mr. Tarek Adada
ADADA & KABBANI COMPANY
Fax No. +966 2 663 7486
E-Mail: Tarek@adada-kabbani.com


Dear Mr. Adada,

On behalf of Emaar the Economic City; I would like to congratulate you on the success and the extraordinary effort extended by your esteemed organization to facilitate King Abdullah Economic City's preparations to host the 27th InterAction Council meeting.

I would also like to express our deepest gratitude for the tireless efforts made by the members of Adada & Kabbani Company to facilitate the tasks of Emaar the Economic City's employees in the management of the event, and the services provided for the guests and organizers which had the greatest impact on the success of the event.

Wish you and all the Adada & Kabbani Company members success and prosperity.

Yours sincerely,


Fahd A. Al-Rasheed
CEO & Member of the Board



شركة سعودي اوجيه المحدودة
SAUDI OGER LTD.

Date : 27/08/2014
Ref. : SOL/14/0459

M/s. Adada & I. Kabbani Co.
P.O.Box 520 Makkah
Kingdom of Saudi Arabian

Sub.: Adada & I. Kabbani Projects for Saudi Oger Ltd.

Gentlemen:

On Adada & Kabbani request,

This is to advise that M/s. Adada & I. Kabbani Co. has Manufactured, Supplied and Installed successfully all the Kitchens and Steel Metal Case works to several major Projects for SAUDI OGER LTD.

List of the Projects:

- 1). Princess Noura University (PNUW).
- 2). Rawda Palace (P-021).
- 3). KAEC – Bay Lasun (8456).
- 4). Mechanized Brigade Al-Hasa (8469).
- 5). Half Moon Bay Project (Al-Khobar).

Looking forward to a continued work relation in the Future.

Regards,
Saudi Oger Ltd.





Date: October 21, 2014

M/s. Adada & I. Kabbani Co.
P.O. Box: 520, Makkah,
Kingdom of Saudi Arabia

Subject: Letter of Appreciation.

On behalf of Saudi Binladin Group; I would like to appreciate the accomplished work well done by Adada & Kabbani Company and their entire team on success and the remarkable effort to fabrication and execution for installation of **Kitchens work** on below mentioned projects.

1. Rawdat Khuram Private palace, Riyadh - P1348

The work has been performed with high standards on this prestigious project with dedication and commitment to meet our targeted completion date. We certainly look forward to work with your company in our future projects.

Yours sincerely,

SAUDI BINLADIN GROUP - ABCD

Limited Liability Co. paid up capital SR. 220,000,000 C.R. 4030068284
Head Office: P.O.Box 8918 Jeddah 21492 - Saudi Arabia. Tel.: 669 2666- Fax: 669 7221 - Tlx: 607 438 SJ
Diva. Office: P.O.Box 11789 Jeddah 21463 - Saudi Arabia. Tel.: 631 7949 - 631 2280 - Fax: 631 8078 - E-Mail: info@SRG-ABC.COM



(القنصلية) العامة اللبنانية

جدة
١١ كانون الاول ٢٠١٤

حضرة السيد طارق عضاضة الموقر ،

بعد التحية و السلام ،

إن مساعداتكم الدائمة والكريمة التي تقدمتم بها لاستكمال مشروع بناء قنصلية لبنان العامة في جدة لها وقع عميق و مؤثر في نفسي .
أود أن أتقدم منكم ، بإسمي الشخصي و نيابة عن مجلس الأعمال اللبناني في جدة و الجالية اللبنانية ، بأصدق آيات الشكر و الإمتنان معبراً لكم عن مدى التقدير لدعمكم المتمثل بتقديمكم خزائن المطابخ و غرف الغسيل لهذا المشروع الذي نخطط له أن يكون مركز فخري و اعتزاز لأبناء الجالية اللبنانية في جدة و نقطة تلاقى و مركزاً لجميع النشاطات التي سترفع ، بدعمكم و موازرتكم، مكانة اللبنانيين و ستعزز حضور قنصليتكم العامة على الصعيد كافة .

أدامكم الله لنا داعماً و مسانداً و مساعداً و رعى الله لبنان و منتشريه و أنتم، في طليعتهم، الذين يرفعون اسمه و علمه و أرزه عالياً .

مع خالص تحياتي و عميق مودتي،

قنصل عام لبنان

زياد عطا الله



Le Consulat General
du Royaume de L'Arabie Saudite
Geneve



جنتيف

السادة/ شركة عضاضة وقياني

السلام عليكم ورحمة الله وبركاته،،

يسرنا أن نقدم لكم خالص الشكر والتقدير للعمل المتميز الذي قام به العاملون في
شركتكم خاصة السيد/ عبد الجليل واسوسي، بالتعاون مع كل من السيد/ محمد صديق
والسيد/ ريناتو هالوس، والذين قاموا بتركيب المطابخ في دار سكن القنصل العام
بجنتيف. حيث كان عملهم على مستوى عال من التقنية والخبرة إلى جانب التزامهم
بالعمل وانتظامهم في إطار من روح التعاون المتبادل.

تفضلوا بقبول أطيب تحياتي،،،

القنصل العام

نبيل بن محمد آل صالح



C.R. 4030028078



سجل تجاري ٢٨٠٧٨ - ٤٠٣٠٠

Ref. No.: SO/JAS/LE-21894
Date: June 08, 1999

M.Y. Adada & Sons
P.O. Box 520
Makkah Al Mukaramah
Kingdom of Saudi Arabia.

Attention: **Mr. Tarek Adada**

Project: Al-Salama Hospital, Extension Project
Contract # 71221, 71229, 71230, 71235, 71249, 71275 & 71282
Subject: Appreciation of Work Done

Dear Mr. Tarek,

May we take this opportunity to thank you for the work done in Al Salama Hospital.

Both the fixed furniture and the handrailing have been manufactured and installed to the high standards demanded on this prestigious project, both in quality and in time.

A Job well done!


Regards,

DAVID LANE
Project Manager

HEAD OFFICE	BRANCH OFFICE	BRANCH OFFICE	BRANCH OFFICE	فروع	فروع	فروع	المكتب الرئيسي	العنوان الرئيسي
P.O. Box 19750	P.O. Box : 8813	P.O. Box : 425	P.O. Box :	فروع	فروع	فروع	١٩٧٥٠ -	جنتيف
JEDDAH 21445	RIYADH 11492	DMAHIRAN -	YANBU	فروع	فروع	فروع	١٩٧٥٠ -	جنتيف
Telephone (02) 882-0891	(01) 478-2239	(03) 854-2784		فروع	فروع	فروع	١٩٧٥٠ -	جنتيف
Fax (02) 882-0346	(01) 478-8460	(03) 854-3823		فروع	فروع	فروع	١٩٧٥٠ -	جنتيف
C.C. Membership: 14539	9709			فروع	فروع	فروع	١٩٧٥٠ -	جنتيف
Share Capital S. R. 5,000,000				فروع	فروع	فروع	١٩٧٥٠ -	جنتيف



www.adada-kabbani.com



More than
50
Years of

Bespoke & Handcrafted designs

www.adada-kabbani.com